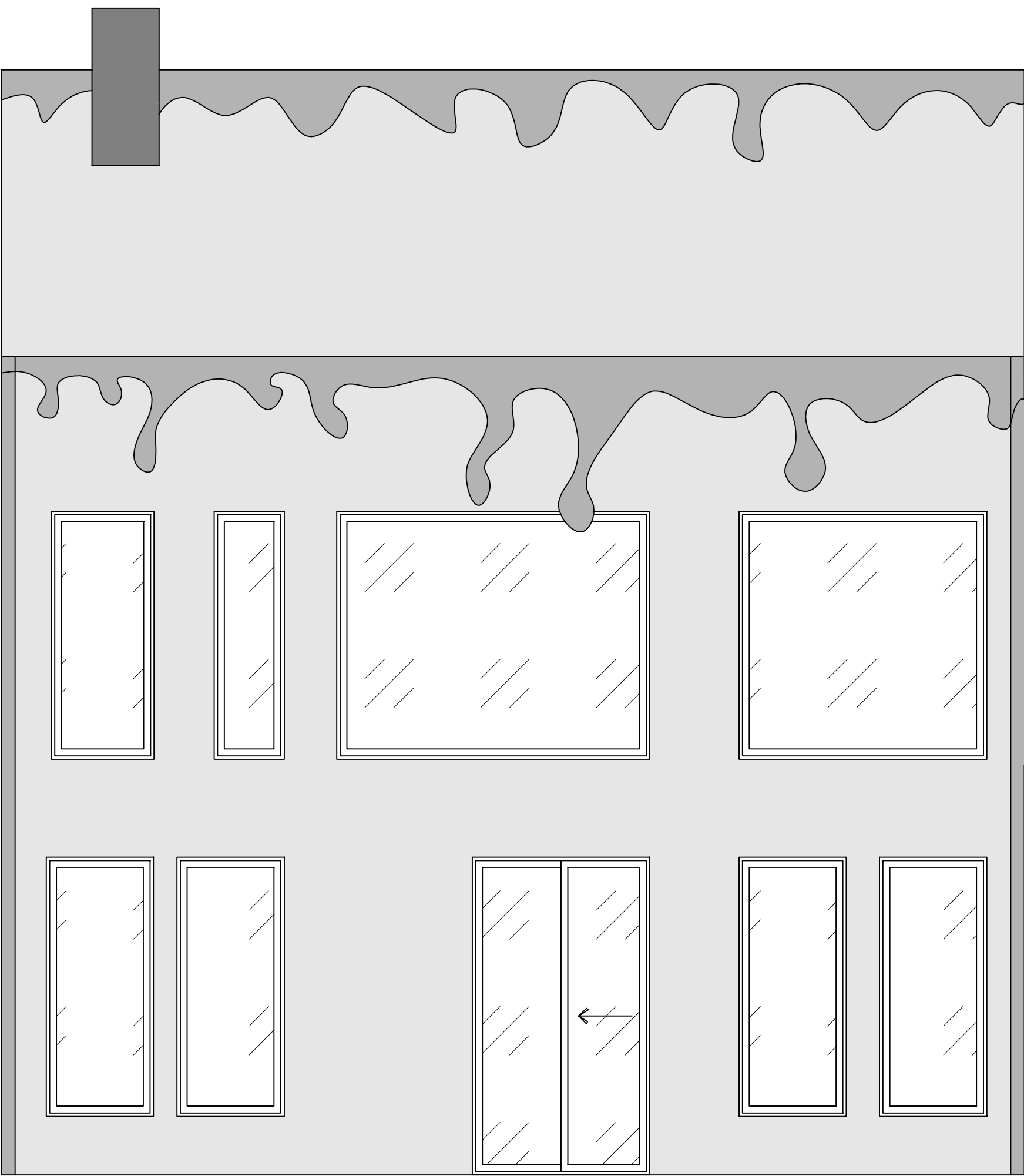
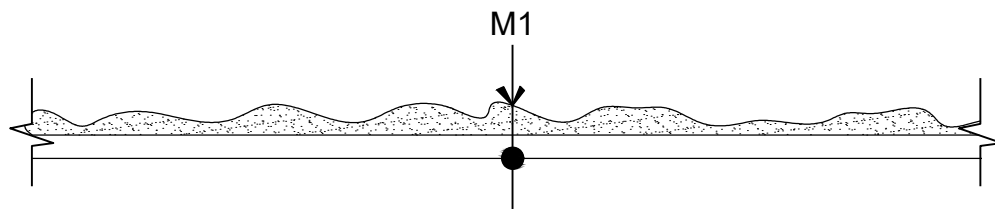


03
A100
ÉLEVATION AVANT
ÉCHELLE: 1/4" = 1'-0"



02
A100
ÉLEVATION ARRIÈRE
ÉCHELLE: 1/4" = 1'-0"



- COMPOSITION TYPE MUR M1
- GLACAGE ROYALE 5mm ÉP.
 - BISCUIT DE PAIN D'ÉPICE 6mm ÉP.

01
A100
DÉTAILS TYPES
ÉCHELLE: 6" = 1'-0"

- NOTES GÉNÉRALES
- TOUS LES MURS DOIVENT ÊTRE CONÇUS EN SUIVANT ÉTAPE PAR ÉTAPE LES RECETTES DE RICARDO.
 - FENÊTRE DE SUCRE D'ORGE TRIPLE VITRAGES VOIR FAB. FABELTA.
 - TOUS LES JONCTIONS DOIVENT ÊTRE JOINTES PAR DU SUCRE D'ORGE CHAUFFÉ À 147 DEGRÉS CELCIUS.

NOM DU PROJET
**MAISON ABELA (CONCOURS
FABELTA)**

TITRE DU DESSIN
DÉTAILS POUR MAISON ABELA

DESSINÉ PAR
ARNAUD BÉLISLE

ÉCHELLE
VARIÉE

DATE
7 DÉCEMBRE 2021

NOM DU FICHIER INFORMATIQUE
A21-CONCOURS-BELIA-2021

FEUILLE NO.
A-100