

**\* \* IMPORTANT : Il s'agit d'étapes d'installation spécifiques à notre produit. Cependant, il est primordial de se référer au guide et aux méthodes d'installations complètes du code de construction en vigueur pour chaque condition particulière d'installation.**

**Afin de ne pas endommager le produit, une connaissance minimale de l'installation des portes et fenêtres est requise pour effectuer les ajustements de finition présents dans de ce guide. Ces ajustements ne rectifient pas une mauvaise installation.**

**Nos produits de la série puRE doivent être installés avec un niveau au laser. \* \* \***

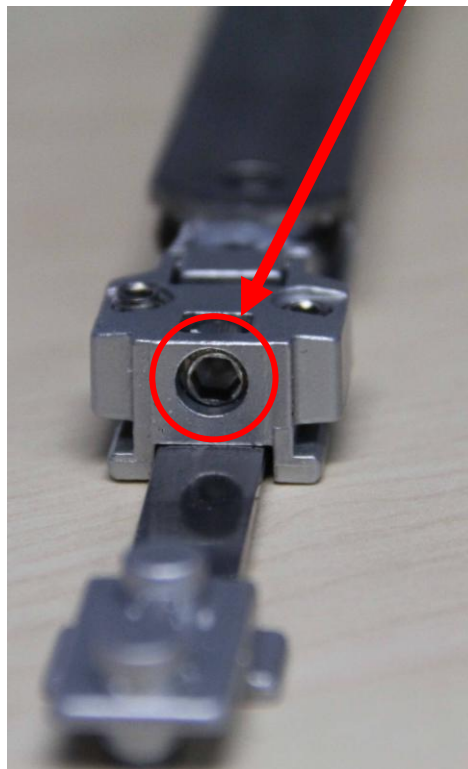
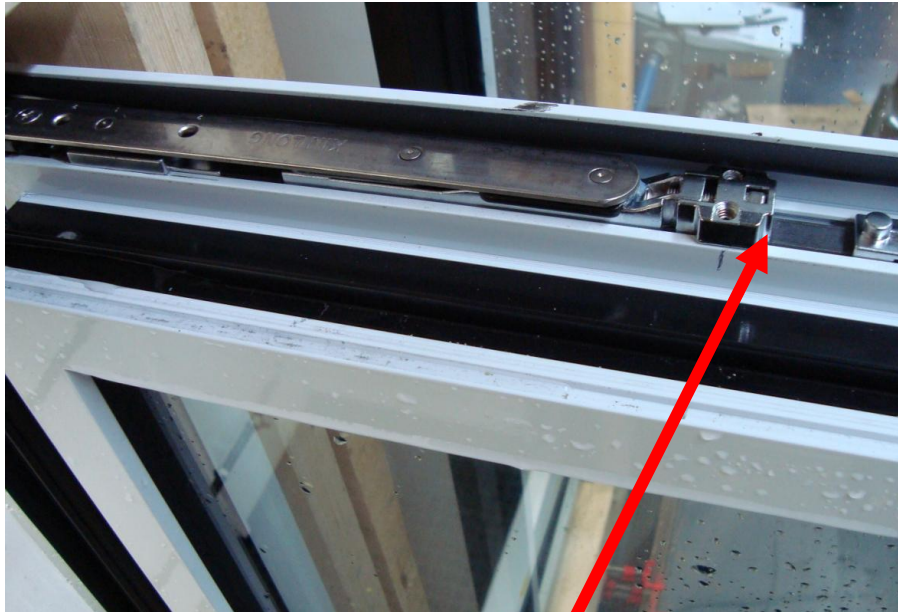
1. Ouvrir le volet pour avoir accès aux trous d'installation
2. Fixer la fenêtre à la charpente de la maison, dans les trous pré-perçés en usine, avec des vis #10 (enduit zinc; plaqué nickel-chrome; acier inoxydable ou aluminium). Une vis d'une longueur minimale de 3" ou plus est requise selon l'espace entre le fond de clouage et la fenêtre.
3. Ajuster le volet afin qu'il soit d'équerre avec la boîte
  - a) Ajustement du bas de volet gauche/droite:

Sur la penture du bas, repérer la cavité hexagonale pour y insérer une clé Allen 3mm. Tourner dans le sens des aiguilles d'une montre pour ajuster le volet vers la droite ou dans le sens inverse pour l'ajuster vers la gauche.



b) Ajustement du haut de volet gauche droite:

Ouvrir le volet, repérer la vis qui se trouve sur le mécanisme dans le haut, insérer la clé Allen 4mm. Si l'on visse (dans le sens des aiguilles d'une montre) le déplacement se fera vers la penture ; si l'on dévisse (dans le sens contraire des aiguilles d'une montre), le déplacement se fera plutôt du côté de la poignée.

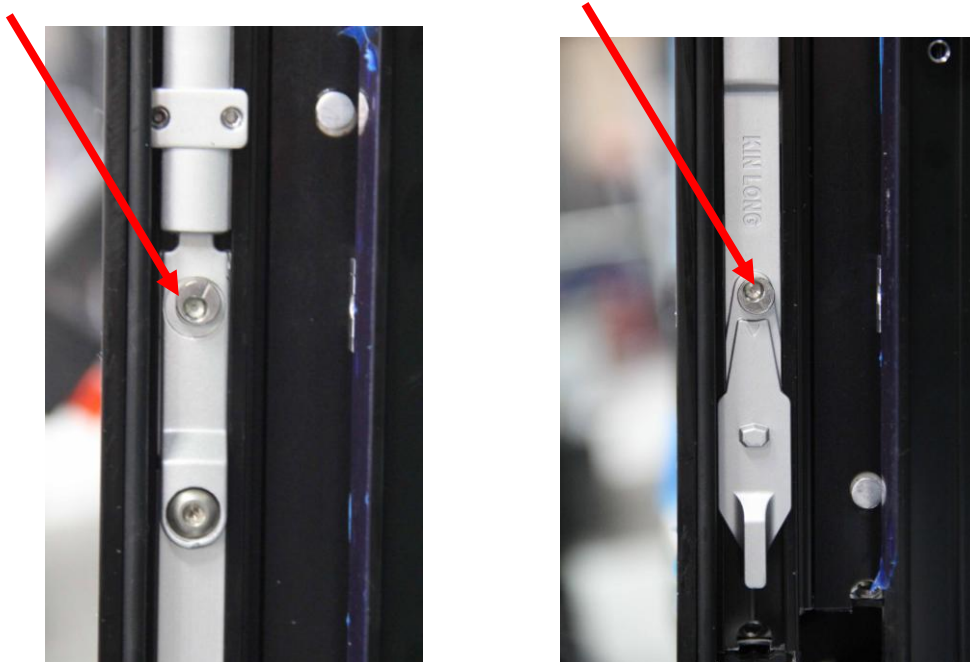


c) Ajustement de la compression côté poignée:

Ajustement optionnelle (si dimensions ou critères structuraux requis de C3) : il faut faire l'ajustement sur le bouton côté penture également.

Une fois le volet ouvert, repérer les boutons du mécanisme multipoint de la fenêtre (2 à 4 par volet).

Avec une clé Allen 4 mm, orienter le trait présent sur le bouton vers l'extérieur si vous souhaitez faciliter l'opération de la poignée. Il faut orienter ce même trait vers l'intérieur si vous souhaitez plutôt améliorer l'étanchéité de la fenêtre.



4. Comment activer ou désactiver le mécanisme limitateur d'ouverture

Afin de désactiver le mécanisme, désassembler les 2 composantes, soit la tige et le pivot, en retirant la tige du pivot. Si celui-ci n'est pas en ligne avec la tige, prenez la clé Allen 4mm pour l'aligner.



5. Fixer le mécanisme de prévention de mauvaise utilisation de la poignée

Ouvrir le volet en position battant

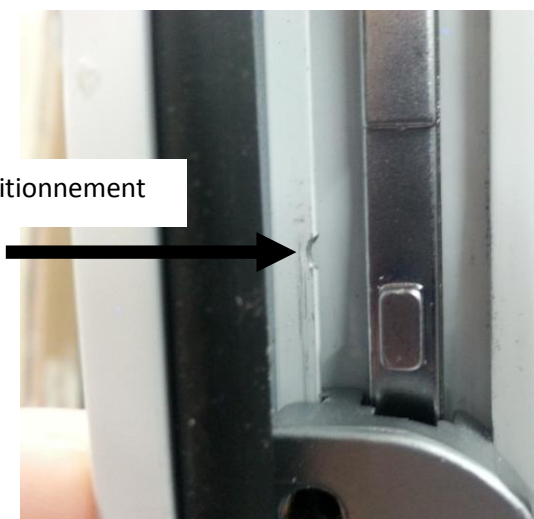
Repérer le mécanisme en haut de la poignée sur le côté du volet →

Aligner les trous du mécanisme vis-à-vis les marques de positionnement préalablement faites en usine

Prendre les vis de fixation dans le sac prévu à cet effet. Elles se trouvent derrière l'étiquette de FABELTA. Fixer le mécanisme à l'aide des vis et d'une clé Allen 2.5mm.



Marques de positionnement



Fixer la pièce complémentaire au mécanisme de prévention.

Pour l'installation

**NE PAS UTILISER LE SCELLANT  
BUTYL DE TREMCO**

\* Non-compatible avec  
nos fournisseurs de verre

