

GUIDE D'INSTALLATION DES PORTES PATIO

LOFT ET URBANIA



Loft



Urbania

Novatech[®]

RECOMMANDATION :

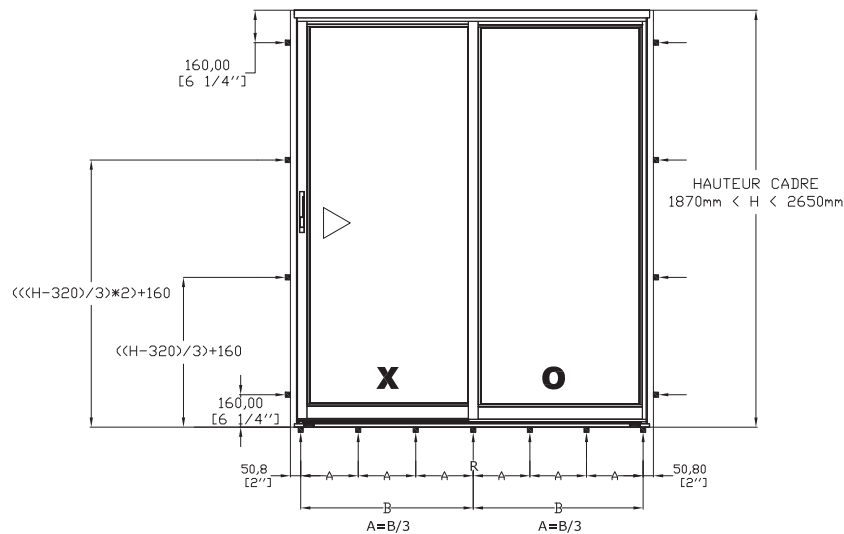
Avant de remplacer tout produit existant, vérifiez l'état du produit et assurez-vous de sa conformité afin d'éviter toute installation temporaire inutile.

NOTE CONCERNANT L'INSTALLATION DU CADRE :

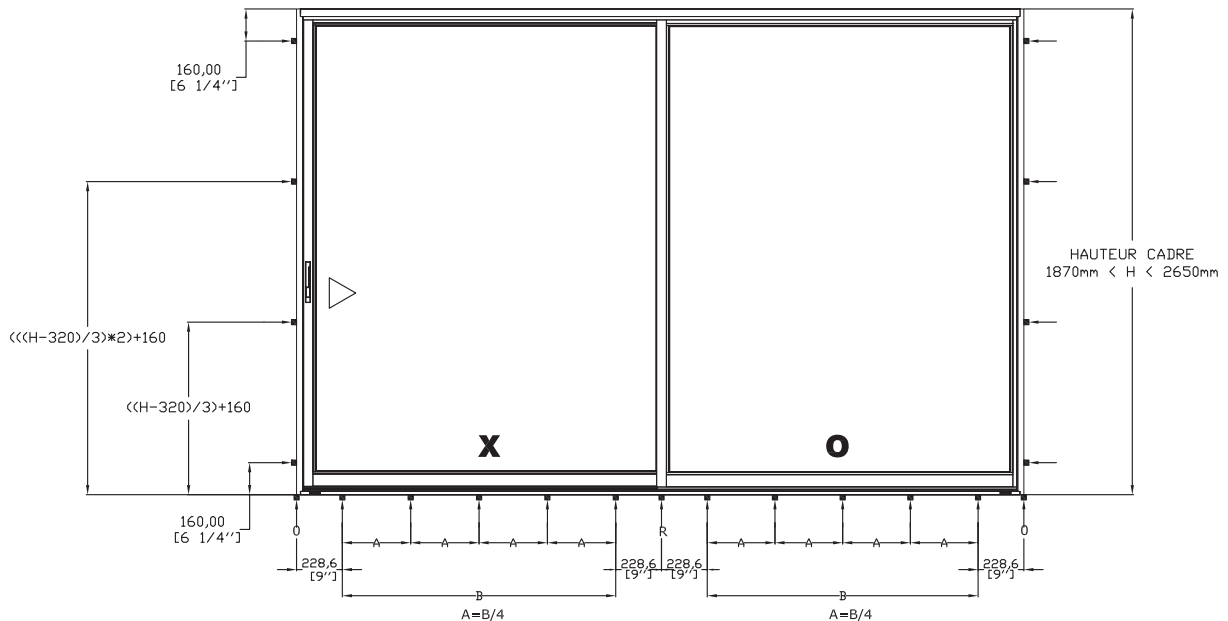
Deux méthodes d'installation sont couramment utilisées :

- 1) Sur une lisse continue, munie d'une membrane : assurez-vous que cette dernière soit parfaitement droite et de niveau. Un seuil courbé entraînera un mauvais fonctionnement du volet ouvrant.
- 2) Sur des cales : assurez-vous que celles-ci soient positionnées là où il y a des charges, c'est-à-dire à chaque extrémité de la porte patio, sous les rencontres, ainsi que sous les roues qui supportent le poids du volet ouvrant.

INSTRUCTION POUR POSITIONNEMENT DES CALES PORTE URBANIA/LOFT
LARGUEUR DE PORTE < 8'



INSTRUCTION POUR POSITIONNEMENT DES CALES PORTE URBANIA/LOFT
LARGUEUR DE PORTE >= 8'



INSTALLATION

Le cadre de la porte patio est pré-percé pour faciliter son installation. Afin de préserver son esthétisme, nous avons fait le pré-perçage derrière le volet fixe et dans l'insertion du volet ouvrant afin d'éviter des vis et capuchons apparents.

ÉTAPE 1



1. Lever la porte en position verticale dans l'ouverture. À l'aide de cales, centrer le haut du cadre dans l'ouverture. Du côté du volet ouvrant, placer une vis d'installation dans le coin supérieur afin de maintenir le cadre en place.

ÉTAPE 3



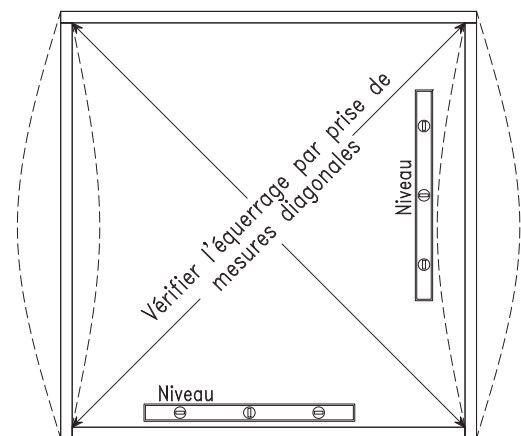
3. Une fois ces blocs retirés, vous serez en mesure de glisser le volet fixe sur son support pour accéder au perçage du cadre.

ÉTAPE 2



2. Du côté du volet fixe, retirer les butoirs noirs et enlever la vis des blocs de retenue situés dans les coins supérieur et inférieur pour enlever les blocs.

ÉTAPE 4



4. À l'aide de cales, fixer le cadre parfaitement de niveau et d'équerre d'abord aux quatre coins et ensuite au milieu des jambages. Assurez-vous que les côtés ne sont pas courbés. Prendre les mesures en « X » afin de s'assurer qu'elles sont égales. Visser le cadre de façon définitive.

INSTALLATION

ÉTAPE 5



5. Replacer le volet fixe dans son insertion et réinstaller les blocs de retenue, ainsi que les butoirs noirs, dans les coins supérieur et inférieur du cadre.

ÉTAPE 6

6. Si le volet ouvrant n'est pas déjà installé, faites-le en insérant d'abord la tête du volet dans la cavité de tête de cadre. Prendre soin de déposer le volet bien centré sur le rail de roulement.

ÉTAPE 7



7. Fermer le volet ouvrant pour installer le bloc d'étanchéité de tête au centre du cadre, à la rencontre des volets.

ÉTAPE 8



8. Le volet ouvrant a été ajusté en usine. Il se peut qu'il nécessite un ajustement final.
 - a. Pour la porte patio **Loft**, une vis d'ajustement est située du côté de la rencontre. Utiliser une clé hexagonale de 4 mm pour l'ajuster.
 - b. Pour la porte patio **Urbania**, deux vis d'ajustement sont situées de chaque côté du volet ouvrant. Utiliser une clé hexagonale de 5 mm pour l'ajuster.

Source technique : A440.4-07 et S.A.W.D.A.C.

INSTALLATION DE LA POIGNÉE

ÉTAPE 9

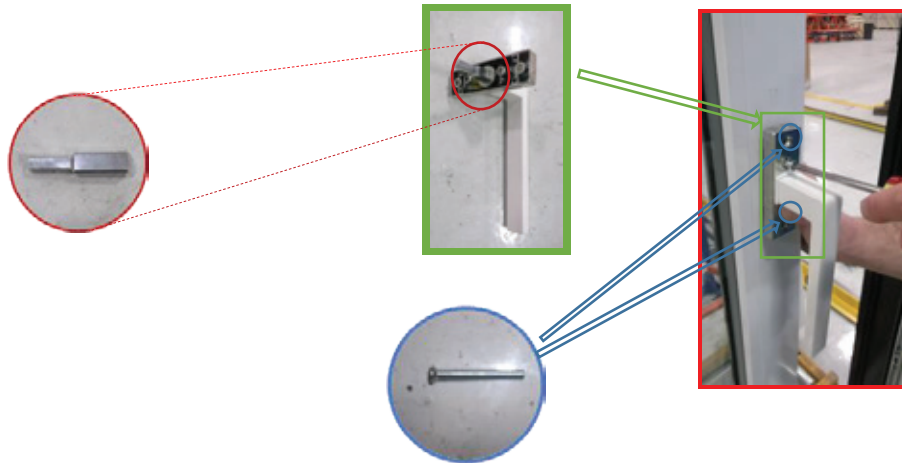
9. La poignée Kora doit être installée sur la porte patio **Loft**. Les poignées Studio ou Signature peuvent être installées sur la porte patio **Urbania**. Référez-vous à la section respective ci-après pour finaliser votre installation.

INSTALLATION DE LA POIGNÉE KORA (PORTE LOFT)

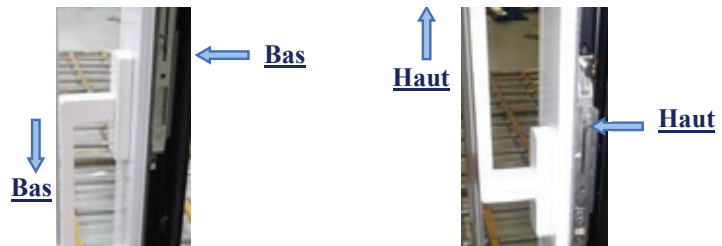
Côté intérieur

1 Insérer la tige du carré d'entraînement

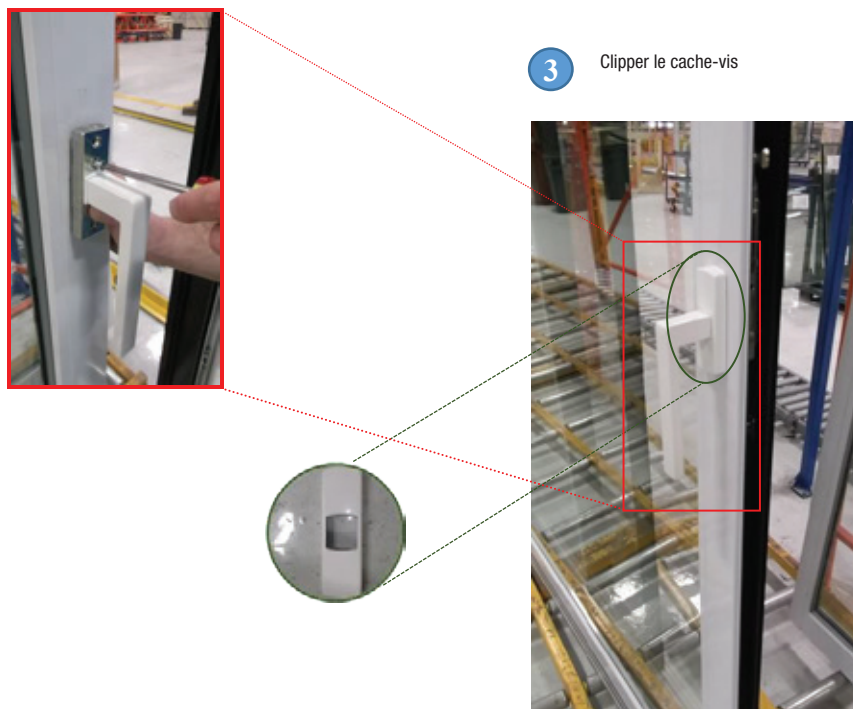
2 Placer la poignée et visser avec 2 vis



☀ Le manche de la poignée doit être dans le même sens que la tige de la mortaise



3 Clipper le cache-vis

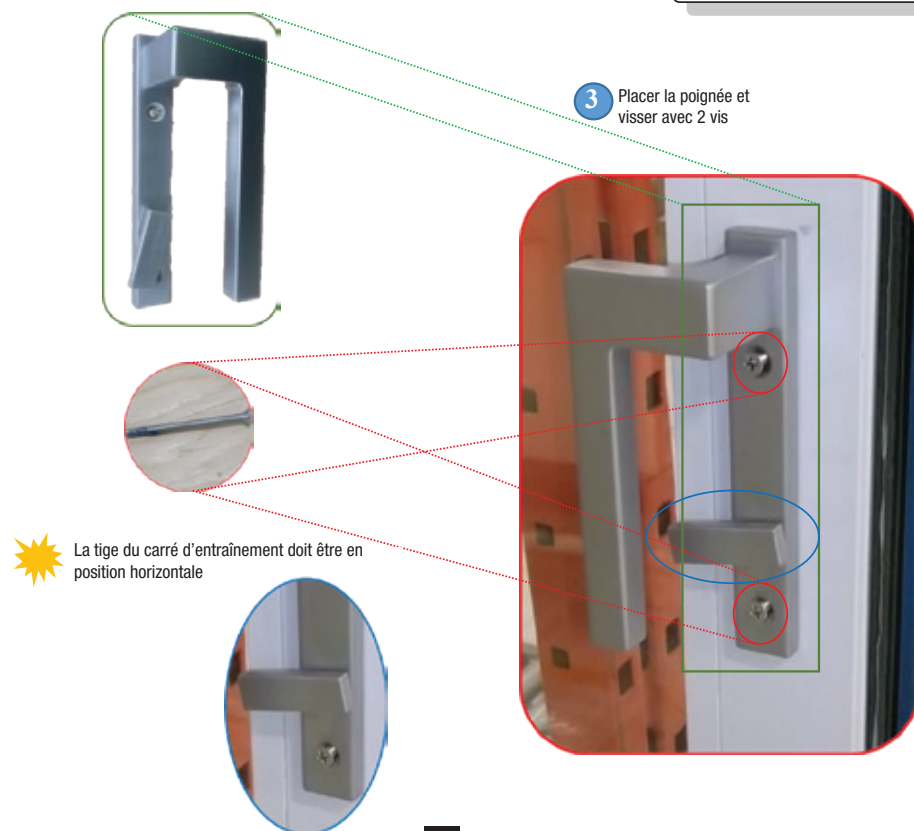


INSTALLATION DE LA POIGNÉE STUDIO (PORTE URBANIA)

Côté extérieur

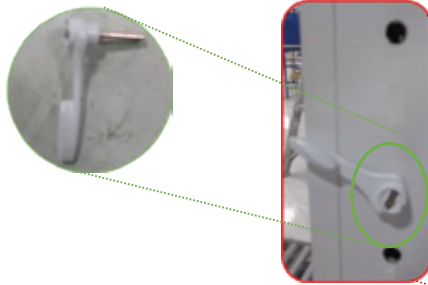


Côté intérieur



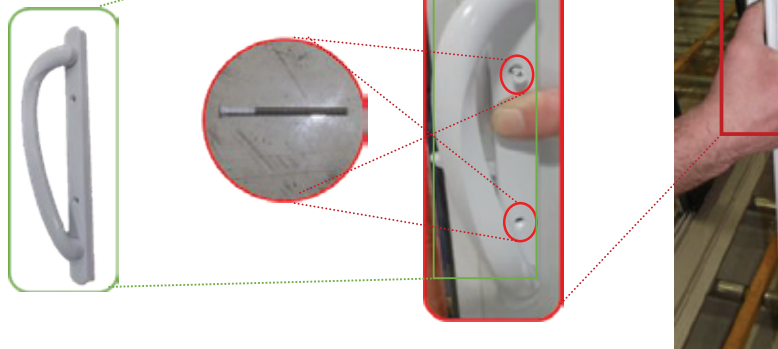
INSTALLATION DE LA POIGNÉE SIGNATURE (PORTE URBANIA)

- 1 Insérer la tige du carré d'entraînement dans le trou du milieu



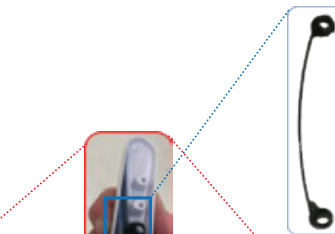
Côté intérieur

- 4 Placer la poignée et visser avec 2 vis (longueur : 2 3/4")

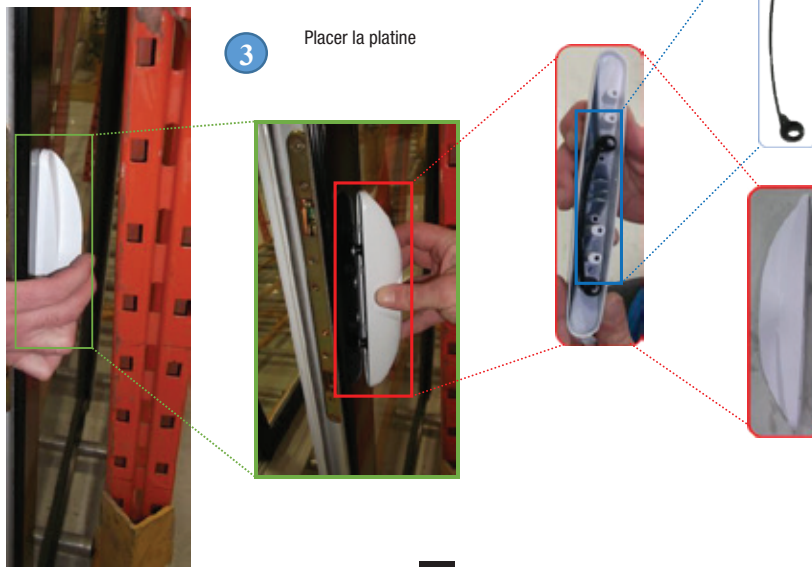


Côté extérieur

- 2 Insérer le support noir dans la platine



- 3 Placer la platine



Service technique
1-888-393-2949 (option 2)
savppn@groupenovatech.com

Novatech[®]

www.groupenovatech.com