

La Cabane dans l'Arbre

LISTE DES PAGES EN ARCHITECTURE	
A001	PAGE DE PRÉSENTATION
A101	PLAN DU REZ-DE-CHAUSSEE
A102	PLAN DE TOITURE
A201	ELEVATIONS EST-OUEST
A202	ELEVATIONS NORD-SUD

NOTES GÉNÉRALES:

- Travaux d'étudiants non-déstinés à la construction
- L'entrepreneur devra, avant de commencer les travaux: vérifier toutes les dimensions des dessins sur place et celles des conditions de chantier.
- En cas de contradiction entre les plans et devis de toutes les disciplines, le code national du bâtiment en vigueur et les règlements municipaux en vigueur prévaudront ainsi que les exigences les plus sévères.
- Tous les travaux doivent être exécutés conformément au code de construction du Québec, le code national du bâtiment en vigueur et aux règlements municipaux applicables.

[illegible]

No	Émission	Date
----	----------	------

PLAN CLÉ

ÉTUDIANT(ES):

SHANA LEFEBVRE

PROJET:

THE TREEHOUSE

TITRE:

PLAN DU REZ-DE-CHAUSSÉE

TP:

CONCOURS DE NOEL

DATE: _____

20-01-20

ENSEIGNANT(E):

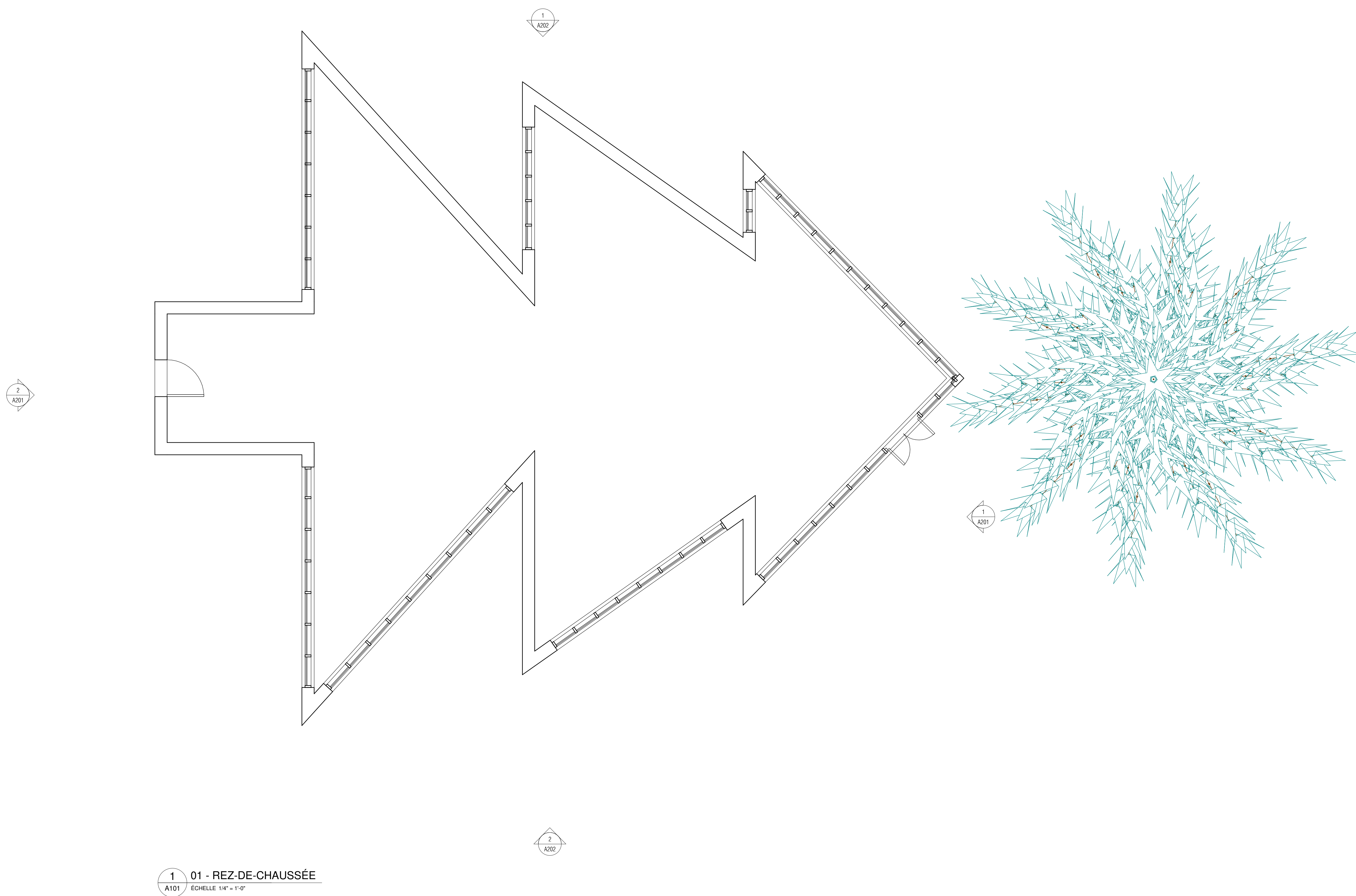
FABELTA

ÉCHELLE:

$$1/4" = 1'-0"$$

PAGE:

A101



NOTES GÉNÉRALES:

- Travaux d'étudiants non-destinés à la construction

- L'entrepreneur devra, avant de commencer les travaux: vérifier toutes les dimensions des dessins sur place et celles des conditions de chantier.

- En cas de contradiction entre les plans et devis de toutes les disciplines, le code national du bâtiment en vigueur et les règlements municipaux en vigueur prévaudront ainsi que les exigences les plus sévères.

- Tous les travaux doivent être exécutés conformément au code de construction du Québec, le code national du bâtiment en vigueur et aux règlements municipaux applicables.

[illegible]

PLAN CLÉ

ÉTUDIANT(ES):

SHANA LEFEBVRE

PROJET:

THE TREEHOUSE

TITRE:

PLAN DE TOITURE

TP:

CONCOURS DE NOEL

DATE: _____

20-01-20

ENSEIGNANT(E):

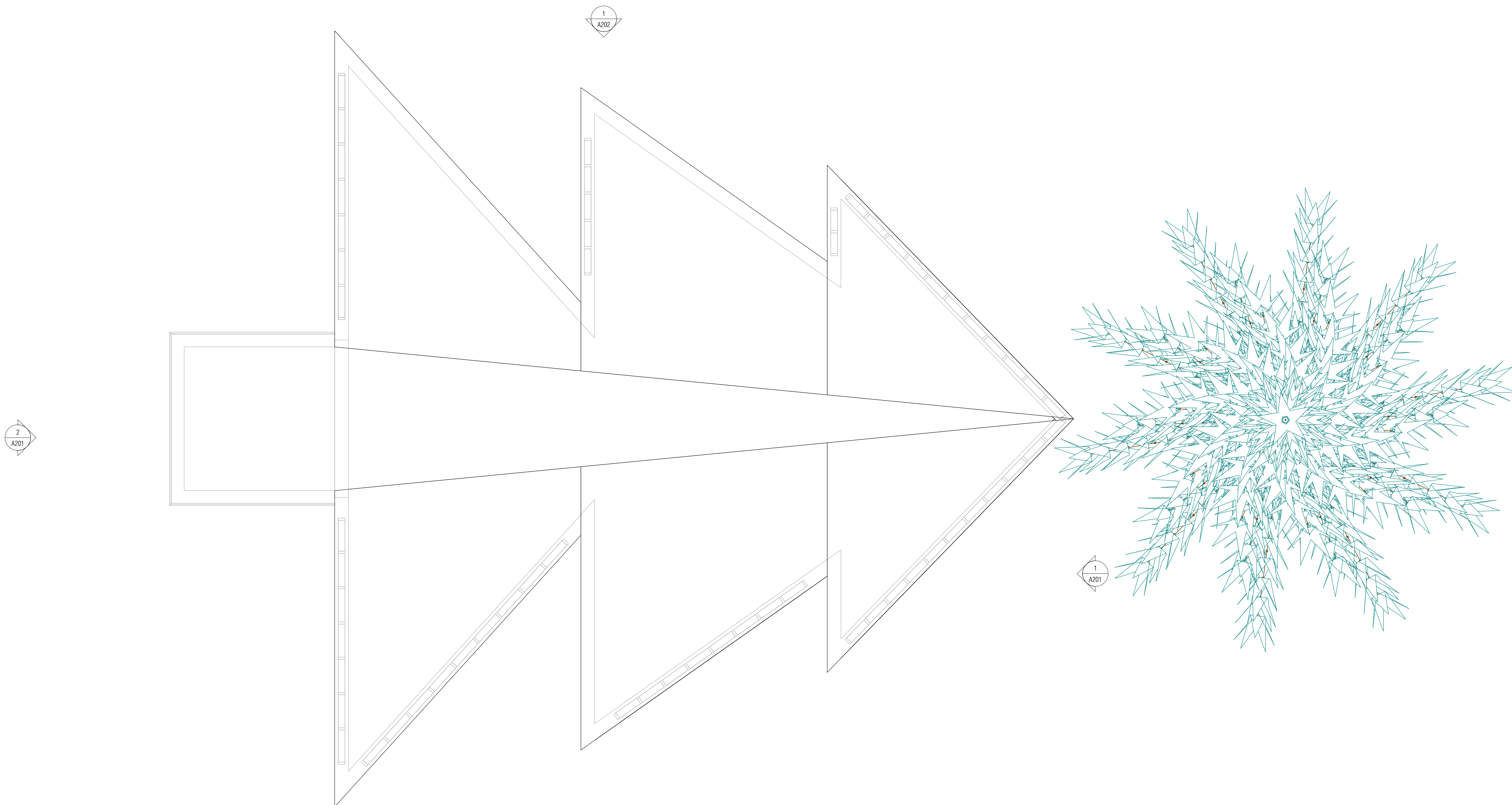
FABELTA

ÉCHELLE:

$$1/4" = 1'-0"$$

PAGE:

A102



1 03 - TOITURE
A102 ÉCHELLE 1/4" = 1'-0"

NOTES GÉNÉRALES:

- Travaux d'étudiants non-destinés à la construction

- L'entrepreneur devra, avant de commencer les travaux: vérifier toutes les dimensions des dessins sur place et celles des conditions de chantier.

- En cas de contradiction entre les plans et devis de toutes les disciplines, le code national du bâtiment en vigueur et les règlements municipaux en vigueur prévaudront ainsi que les exigences les plus sévères.

- Tous les travaux doivent être exécutés conformément au code de construction du Québec, le code national du bâtiment en vigueur et aux règlements municipaux applicables.

[illegible]

No	Émission	Date
----	----------	------

PLAN CLÉ

2 ÉLÉVATION OUEST
A201 ÉCHELLE 1/4" = 1'-0"

ÉTUDIANT(ES):

SHANA LEFEBVRE

PROJET:

THE TREEHOUSE

TITRE:

ÉLÉVATIONS EST-ouest

TP:

CONCOURS DE NOEL

DATE: _____

20-01-20

ENSEIGNANT(E)

FABELTA

ÉCHELLE:

$$1/4'' = 1'-0''$$

PAGE:

NOTES GÉNÉRALES:

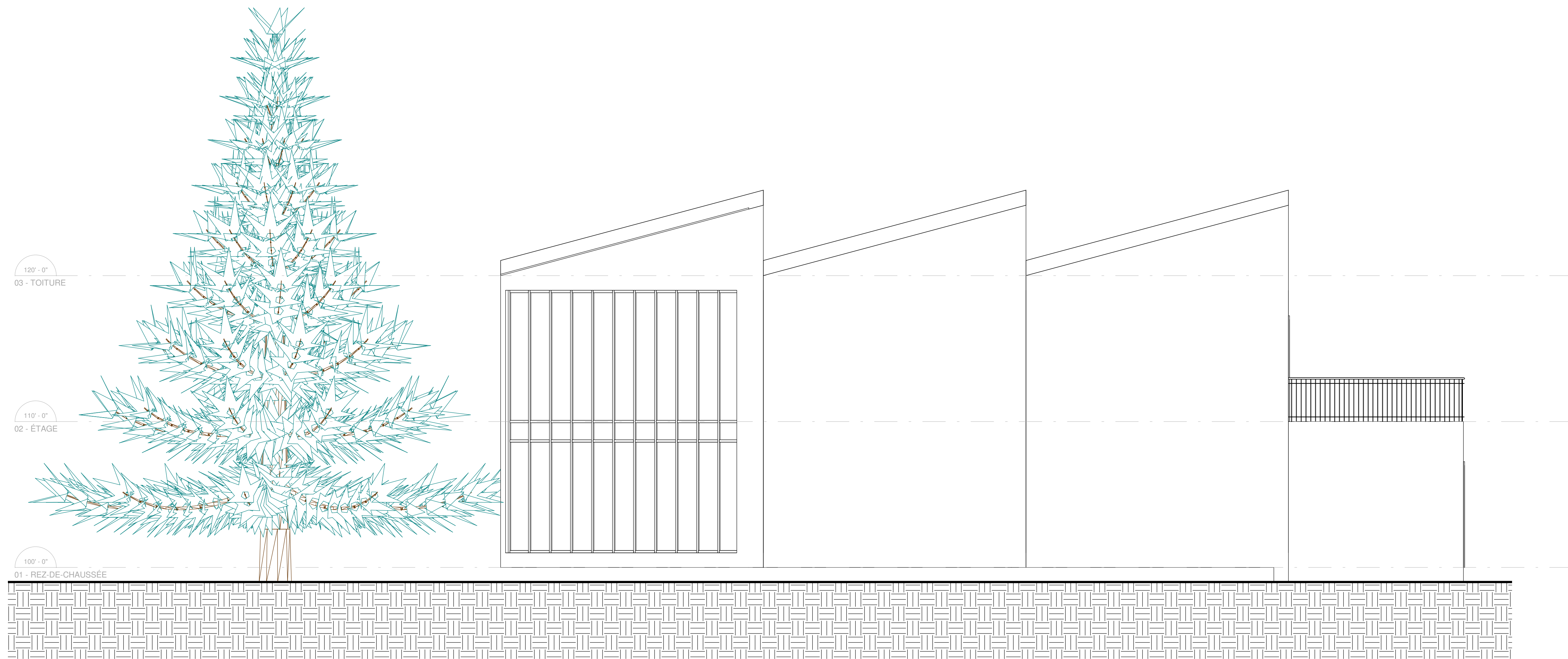
- Travaux d'étudiants non-déstinés à la construction
- L'entrepreneur devra, avant de commencer les travaux: vérifier toutes les dimensions des dessins sur place et celles des conditions de chantier.
- En cas de contradiction entre les plans et devis de toutes les disciplines, le code national du bâtiment en vigueur et les règlements municipaux en vigueur prévaudront ainsi que les exigences les plus sévères.
- Tous les travaux doivent être exécutés conformément au code de construction du Québec, le code national du bâtiment en vigueur et aux règlement municipaux applicables.

[illegible]

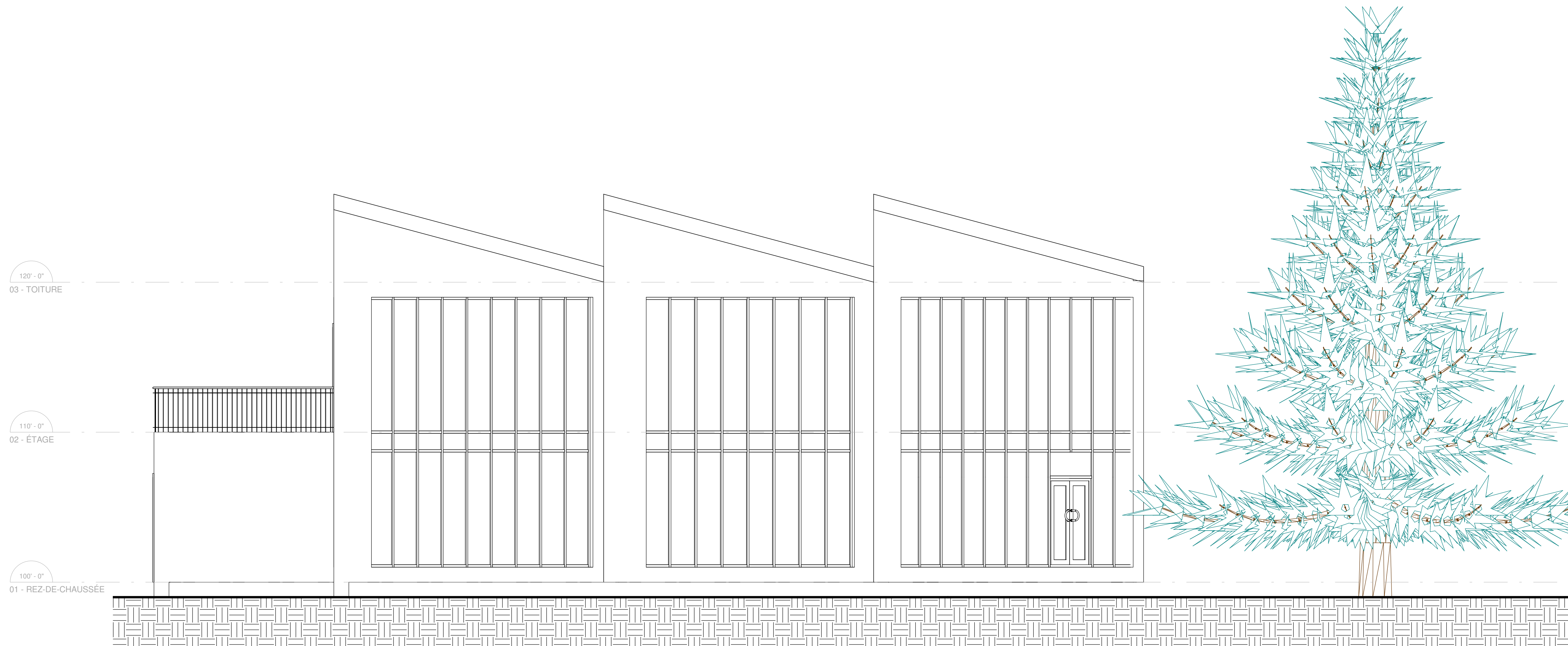
No	Émission	Date
----	----------	------

PLAN CLÉ

A202 ÉCHELLE 1/4" = 1'-0"



A202 ÉCHELLE 1/4" = 1'-0"



ÉTUDIANT(ES):

SHANA LEFEBVRE

PROJET:

THE TREEHOUSE

TITRE:

ÉLÉVATIONS NORD-SUD

TP:

CONCOURS DE NOEL

DATE:

20-01-20

ENSEIGNANT(E):

FABELTA

ÉCHELLE:

$$1/4'' = 1'-0''$$

PAGE: