



SECTION HYBRIDE

**DEVIS TECHNIQUE**  
**FENÊTRES À AUVENT**

# FENÊTRES À AUVENT COLLECTION HYBRIDE –

## DEVIS TECHNIQUE

### 1.1 DESCRIPTION

La fenêtre à auvent hybride en polychlorure de vinyle (PVC) dont les surfaces extérieures de la fenêtre sont recouvertes d'aluminium extrudé munie d'un volet s'ouvrant vers l'extérieur, offre des performances d'isolation et structurales exceptionnelles.

### 1.2 MATÉRIAUX

#### 1.2.1 Extrusions en PVC

##### 1. Le cadre

Le cadre sera fait d'extrusions de PVC VISION EXTRUSIONS LTD, VE 1005, dont l'épaisseur est de 1.70 mm aux parois extérieures et de 1.1 mm  $\pm$  .15 aux parois intérieures.

Conception multi chambres avec boîte de vissage interne à parois supplémentaires pour visser la quincaillerie.

Les joints à onglets sont soudés par thermofusion et d'équerrage optimal. La structure sera adaptée pour l'insertion de moulures de finition intérieure en bois recouvert de PVC ou de stratifié.

Les supports d'installation seront en acier galvanisé.

Fenêtres à auvent de fabrication structurale séparées par un ou des meneau(x)

En annexe dessins techniques de nos cadres ainsi que certaines possibilités d'assemblage. Des renforts d'acier peuvent être installés au besoin.

Il y a des cavités pour aider à la ventilation au niveau des alvéoles pour éviter le gauchissement.

##### 2. Le volet

Le volet ouvrant sera fait d'extrusions de PVC VISION EXTRUSIONS LTD, VE 1005, dont l'épaisseur est de 1.70 mm aux parois extérieures et de 1.1 mm  $\pm$  .15 aux parois intérieures.

Volet à alvéoles thermiques multiples avec boîte de vissage interne à parois supplémentaires pour visser la quincaillerie.

Les joints à onglets seront soudés par thermofusion et d'équerrage optimal.

Le volet pourra recevoir deux épaisseurs de vitrages pour thermos double ou triple ( $\frac{3}{4}$  po ou 1  $\frac{3}{8}$  po) et plusieurs types de verre retenus par une parclose amovible.

La pièce du seuil du volet sera munie d'orifices d'évacuation d'eau.

Le volet pourra être de type à battant ou à auvent.

Au besoin le volet pourra être renforcé par l'ajout d'un renfort d'acier.

Il y a des cavités pour aider à la ventilation au niveau des alvéoles pour éviter le gauchissement.

### 3. Le cadre fixe

Le cadre fixe sera fait d'une seule extrusion de PVC VISION EXTRUSIONS LTD, VE 1005, dont l'épaisseur est de 1.70 mm aux parois extérieures et de 1.1 mm  $\pm$  .15 aux parois intérieures.

Joints à onglets soudés par thermofusion et d'équerrage optimal. La structure sera adaptée pour l'insertion de moulure de finition intérieure en bois recouvert de PVC ou de stratifié.

Les supports d'installation seront en acier galvanisé.

En annexe dessin technique du cadre fixe.

Le cadre fixe pourra recevoir deux épaisseurs de vitrages thermos double ou triple ( $\frac{3}{4}$  po ou  $1 \frac{3}{8}$  po) et plusieurs types de verre retenus par une parclose amovible.

La pièce du seuil du cadre fixe sera munie d'orifices d'évacuation d'eau. Construction modulaire assemblée à l'aide de plaques d'acier galvanisé aux points d'assemblage.

Il y a des cavités pour aider à la ventilation au niveau des alvéoles pour éviter le gauchissement.

#### 1.2.2 Extrusion en aluminium

La surface extérieure du cadre (et cadre fixe) sera recouverte d'extrusions d'aluminium d'alliage 6063-T5 dont la paroi mesure 1.3 mm  $\pm$  .15 d'épaisseur et installée par enclenchement à pression. Les coins seront à angle et un scellant sera apposé sur tout le périmètre du cadre pour assurer l'étanchéité de ce dernier.

La surface extérieure du volet (et cadre fixe / partie volet) sera recouverte d'extrusions d'aluminium d'alliage 6063-T5, dont la paroi mesure 1.3  $\pm$  .15 mm d'épaisseur, et installée par enclenchement à pression. Les coins seront à angle de 45° et les surfaces représenteront des lignes nettes.

### 1.2.3 Les coupe-froids

La fenêtre sera munie de trois (3) coupe-froid.

Le volet sera muni sur son périmètre d'un coupe-bise en PVC flexible et deux bulles en PVC flexible pour assurer l'étanchéité du produit.

### 1.2.4 La quincaillerie

La barrure à loquet multipoint sera installée au cadre des fenêtres de 388 mm et plus, d'utilisation facile, assurant une fermeture hermétique par traction de la gâche du volet sur les deux (2) coupe-froid du volet.

Des butées de retenues (limiteurs de déflexion) seront installées sur le côté opposé de la barrure à loquet, au cadre et au volet, par paire.

Les charnières d'acier inoxydable à glissières (pentures) retenues au cadre par des vis conçues pour le PVC seront vissées dans une boîte de vissage à double mur pour une tenue ferme de la quincaillerie. Les pentures seront ajustables.

Le mécanisme d'ouverture sera à bras simple articulé pour permettre au volet d'ouvrir à 70° ou 90°, décalé du cadre de 65 mm. (fenêtre 1 section).

Le mécanisme d'ouverture à bras double articulé sera installé sur toutes les fenêtre 1 section de 615 mm et plus de largeur.

### 1.2.5 La moustiquaire

La moustiquaire sera fabriquée d'un cadre en aluminium extrudée. Assemblée par des équerres d'assemblage retenues par insertion et sertissage dans le cadre en aluminium. Les deux côtés horizontaux auront deux (2) retenues à ressort plastique. À partir d'une hauteur de 58 7/16" nous installerons des butées de retenue à ressort en plastique.

La mèche sera fabriquée en fils de fibre de verre avec tamis de 18 X 16 mailles au 625 mm<sup>2</sup>, retenue au cadre par un profilé de polyéthylène. Les moustiquaires seront installées à l'intérieur et facilement amovibles.

### 1.2.6 Fini intérieur et extérieur

Tout l'aluminium extérieur apparent des cadres et volets sera peint avec une peinture de poudre polyester cuite. Nos couleurs standards sont :

- Noir AKZ07511YN3T7
- Blanc AKZ07509LA0T2
- Brun commercial AKZ07512YM3T7
- Charbon AKZ06412YL2T3
- Anodisé clair SILVERMATT12T015MIC

Peinture de type acrylique bi-composante disponible.

Possibilité de couleurs intérieur et extérieur différentes.

Développement de couleur en option.

### 1.3 PRODUITS

- 1.3.1 Les joints des cadres et des volets seront pressés, soudés et usinés avec précision de sorte qu'ils soient robustes, étanches, précis et représentant des lignes nettes.
- 1.3.2 Ces fenêtres seront conçues pour recevoir des unités scellées double ou triple, tel qu'indiqué dans la section <Vitrage>.
- 1.3.3 Les unités scellées seront retenues en place par une parclosse amovible qui sera fixée par enclenchement, sans vis apparentes et munies d'une extrusion en vinyle souple, afin de permettre le changement des unités de vitrage s'il y a lieu, sans être obligé de retirer le volet de son encadrement ni de réajuster la quincaillerie.
- 1.3.4 Les volets ouvrants seront munis chacun de :
- Un (1) jeu de pentures dissimulées
  - Un (1) système de barrure multipoints
  - Une (1) manivelle d'opération
  - Pour les fenêtres de 1142 mm et plus les volets ouvrants seront munis d'un (1) à trois (3) jeu(x) de limiteur de déflexion du volet, situé sur le côté opposé du système de barrure multipoints.
- 1.3.5 Par mesure de sécurité, les volets, les vis et les pièces des mécanismes ne pourront s'enlever de l'extérieur.
- 1.3.6 Une pente de 5° au seuil de la fenêtre assurera le rejet d'eau accumulé vers l'extérieur de l'enveloppe du bâtiment
- 1.3.7 Les fenêtres seront construites avec précision et d'équerre.
- 1.3.8 Chaque fenêtre sera emballée dans une membrane de protection transparente et les coins seront protégés par des pièces de carton.

### 1.4 VITRAGE

- 1.4.1 Le verre avec unité scellée double ou triple sera composé de feuilles de verre simple transparentes de 3 mm d'épaisseur, ou plus, séparées par un espace rempli d'argon, obtenu au moyen d'un intercalaire non-conducteur avec dessiccant.
- 1.4.2 En présence de l'option verre énergétique la feuille de verre intérieure de l'unité scellée (face 3) sera faite d'un verre à faible émissivité. Ce procédé sera utilisé en combinaison avec le gaz argon pour améliorer le rendement énergétique de la fenêtre.
- 1.4.3 L'espace d'écartement sera de 12,7 mm environ pour donner des unités scellées double de 18.7 mm d'épaisseur et de 34,5 mm d'épaisseur avec des unités scellées triple. (En fonction de l'épaisseur des feuilles de verre).

- 1.4.4 La garniture du vitrage, côté extérieur sera une lèvre coextrudée au volet, en vinyle souple. La garniture intérieure des parclozes sera une lèvre coextrudée en vinyle souple.
- 1.4.5 L'unité scellée sera installée dans le volet sur des blocs d'appui (cales) d'une dureté ( $80 \pm 5$  duro) aux dimensions appropriées. Les blocs d'appui seront compatibles aux produits de scellement. Le nombre de blocs d'appui sera en fonction de la dimension du thermos.
- 1.4.6 Un espace libre d'environ 4 mm sera laissé au périmètre de l'unité scellée permettant ainsi le dégagement nécessaire pour l'égouttement de l'eau.
- 1.4.7 L'épaisseur du vitrage sera conforme aux exigences du Code national du bâtiment en vigueur.

## 1.5 ASSEMBLAGE EN BAIE OU ARQUÉE

- 1.5.1 Les modules de la fenêtre auront une profondeur de cadre de 146,05 mm.
- 1.5.2 Les poteaux extérieurs seront fabriqués en bois recouvert d'une feuille d'aluminium du même fini que la fenêtre.
- 1.5.3 Les angles sont variables en fonction des besoins.
- 1.5.4 L'espace intérieur du poteau d'assemblage sera rempli d'un matériau isolant et scellé contre toute infiltration d'eau.
- 1.5.5 Les modules de la fenêtre en baie ou arquée seront assemblés. Les baies et fenêtres arquées pourront être à 5 ¾ pouces ou avoir un soufflage et/ou des tablettes. En option une moulure à brique 1 1/8 pouce sera disponible.

## 1.6 LES OPTIONS

### 1.6.1 Le verre

Verre avec unité scellée triple sera composé de trois (3) feuilles de verre transparentes de 3mm ou 4mm L'épaisseur totale de l'unité sera de 34,5 mm

Verre avec unité scellée double sera composé de deux (2) feuilles de verre transparentes de 3mm, 4mm, 5mm ou 6mm. L'épaisseur totale de l'unité sera de 18,7 mm ou de 34,5 mm.

Selon la faisabilité :

- Verre teinté bronze, gris, givré ou sablé.
- Verre trempé 3mm, 4 mm, 5mm d'épaisseur
- Verre broché ou laminé de 6 mm d'épaisseur
- Tout verre disponible pour la fabrication d'unités scellées.

### 1.6.2 Le cadre

Possibilité de cintrer le cadre fixe, pour forme arrondie. (Cadre fixe de PVC ARCHITECTURAL)

Boitier de 5pouces 3/4 conçu à l'aide d'un cadre PVC de 4 5/8 pouces et d'une extension d'aluminium extérieur de 1 1/8 pouces.

Extension intérieure du cadre en bois de 19.05 mm d'épaisseur avec un recouvrement de PVC jusqu'à 227 mm de profondeur.

Extension intérieure en stratifié blanc de 19.05 mm d'épaisseur disponible de 228 mm jusqu'à 296,9 mm.

Cage à gypse intégré de ½ pouce ou ¾ pouce. En l'absence de soufflage un cache-rainure sera disponible en option pour combler la cage à gypse.

### 1.6.3 Le carrelage

Le carrelage, fabriqué d'aluminium roulé sera scellé entre les deux (2) feuilles de verre de l'unité scellée de la fenêtre.

Modèle rectangulaire plat, géorgien ou tubulaire de largeurs et de finis disponibles sur le marché.

Le fini des carrelages en aluminium sera à l'émail Thermos durci, de même couleur sur les deux (2) faces ou de couleurs différentes sur les faces extérieure et intérieure.

### 1.6.4 Le faux-barrotin

Le faux-barrotin intérieur, un profilé en PVC sera assemblé sur la face intérieure du verre par un ruban à retenue double et scellé sur sa longueur. Largeur disponible : Hybride contemporain 55,71 mm. L'intérieur du vitrage ne sera pas comblé. En option carrelage intégré ou carrelage de type intercalaire intégré disponible.

### 1.6.5 La quincaillerie

Un mécanisme d'ouverture de type à course contrôlée (pour limiter l'ouverture à 100 mm) pourra être installé pour une ventilation sécuritaire. En option le modèle E-Gress (WOCD).

## 1.7 FICHE D'ENTRETIEN

Une fiche indiquant les instructions nécessaires au nettoyage et à l'entretien des fenêtres sera disponible.

## 1.8 GARANTIE

Nos garanties sont les suivantes :

20 ANS	PVC et buée entre les vitres (5 ans MOD)
20 ANS	Quincaillerie (5 ans MOD)
5 ANS	Main-d'œuvre
10 ANS	Bris thermique (5 ans MOD)
10 ANS	Peinture sur l'aluminium (5 ans MOD)

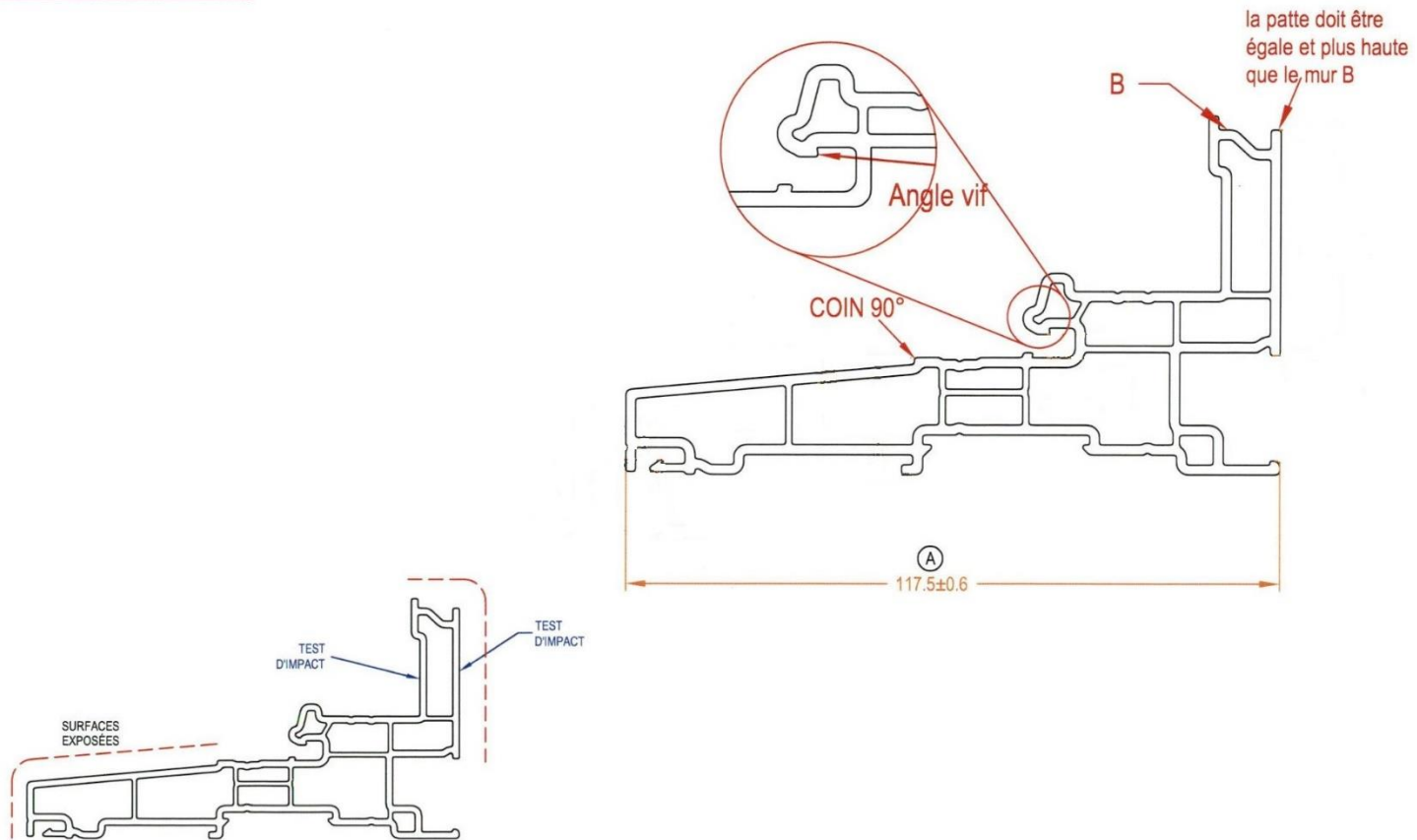
Les garanties ci-dessous sont consenties au premier propriétaire occupant.

Les garanties pour un acquéreur subséquent ne peuvent excéder 10 ans à partir de la date de fabrication originale.

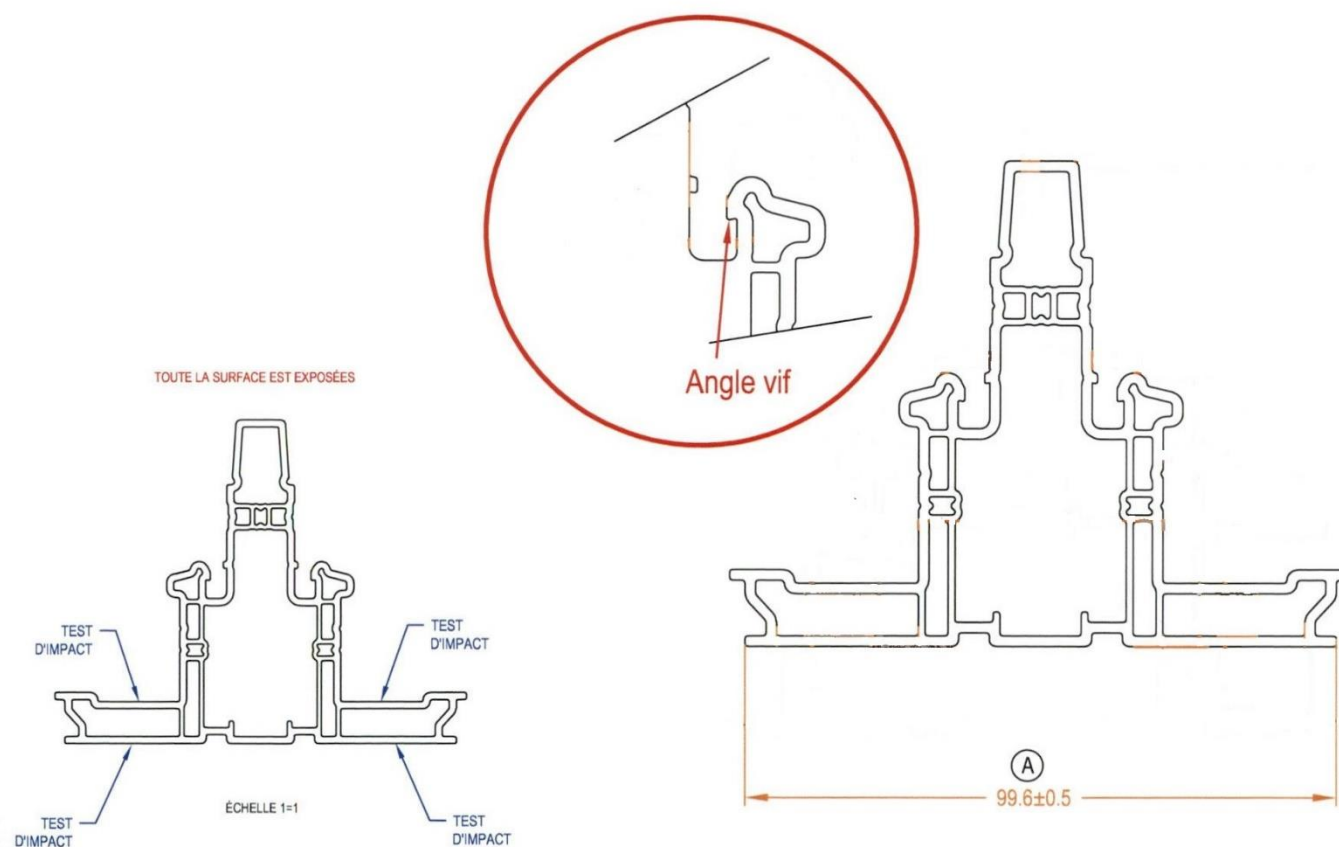
Le fabricant se réserve le droit de modifier sans préavis les caractéristiques de ses produits.



## **ANNEXE**



DESCRIPTION	PAR - BY	DATE	ECHELLE - SCALE	No DE MATRICE-D/E No
Cadre Battant 4 - 5/8"	F. Boily	20 avril 2016	1.5 = 1	4291



DESCRIPTION

MENEAU

PAR - BY

F. BOILY

DATE

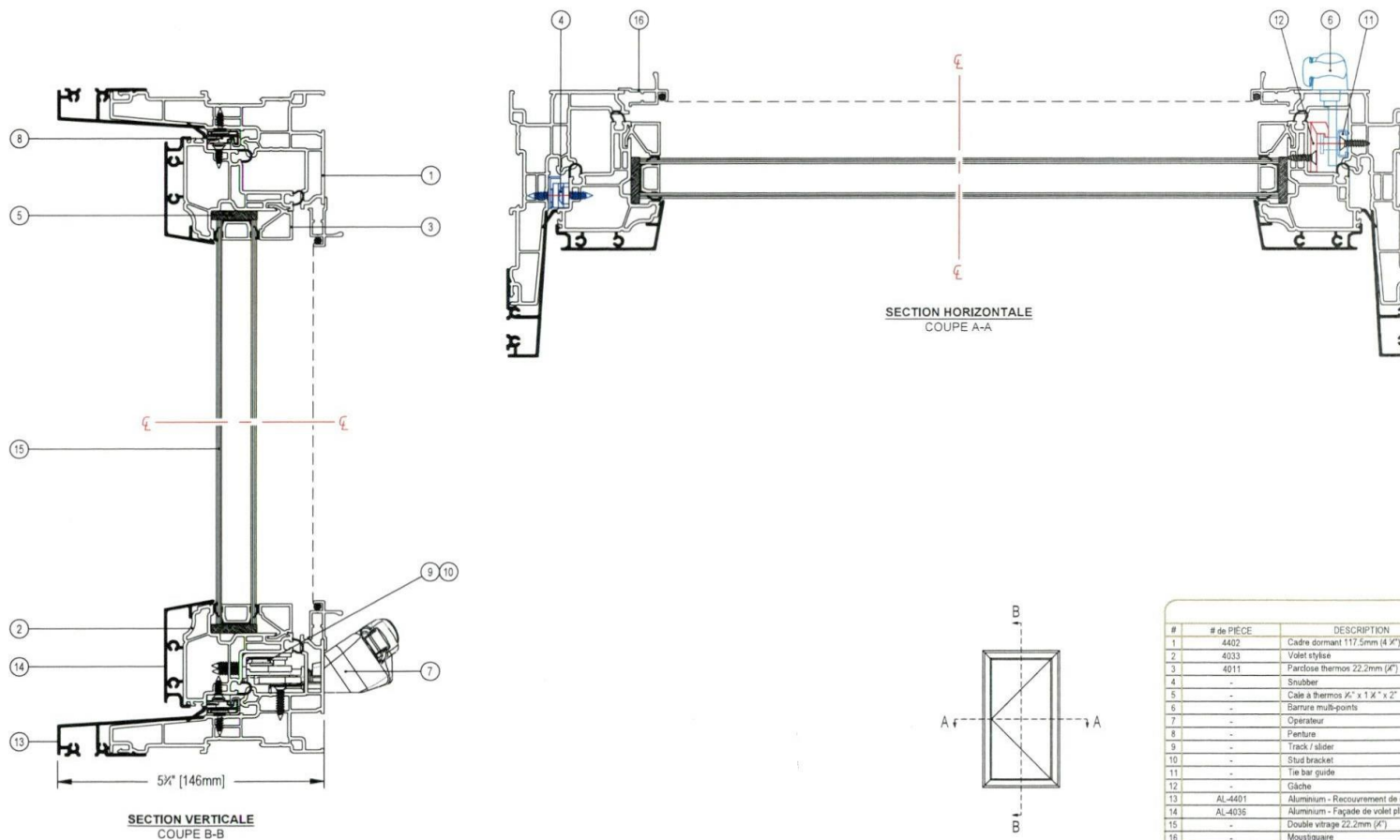
18 oct. 2018

ECHELLE - SCALE

1.5 = 1

No DE MATRICE-DIE No

4294



#	# de PIÈCE	DESCRIPTION	Qté
1	4402	Cadre dormant 117.5mm (4 3/4")	4
2	4033	Volet stylisé	4
3	4011	Pardosse thermos 22.2mm (3/4")	4
4	-	Snubber	2
5	-	Cale à thermos 3/4" x 1 1/4" x 2"	-
6	-	Barrière multi-points	1
7	-	Opérateur	1
8	-	Penture	2
9	-	Track / slider	1
10	-	Stud bracket	1
11	-	Tie bar guide	1
12	-	Gâche	-
13	AL-4401	Aluminium - Recouvrement de cadre 5 3/4"	4
14	AL-4036	Aluminium - Façade de volet plat	4
15	-	Double vitrage 22.2mm (3/4")	1
16	-	Moustiquaire	4

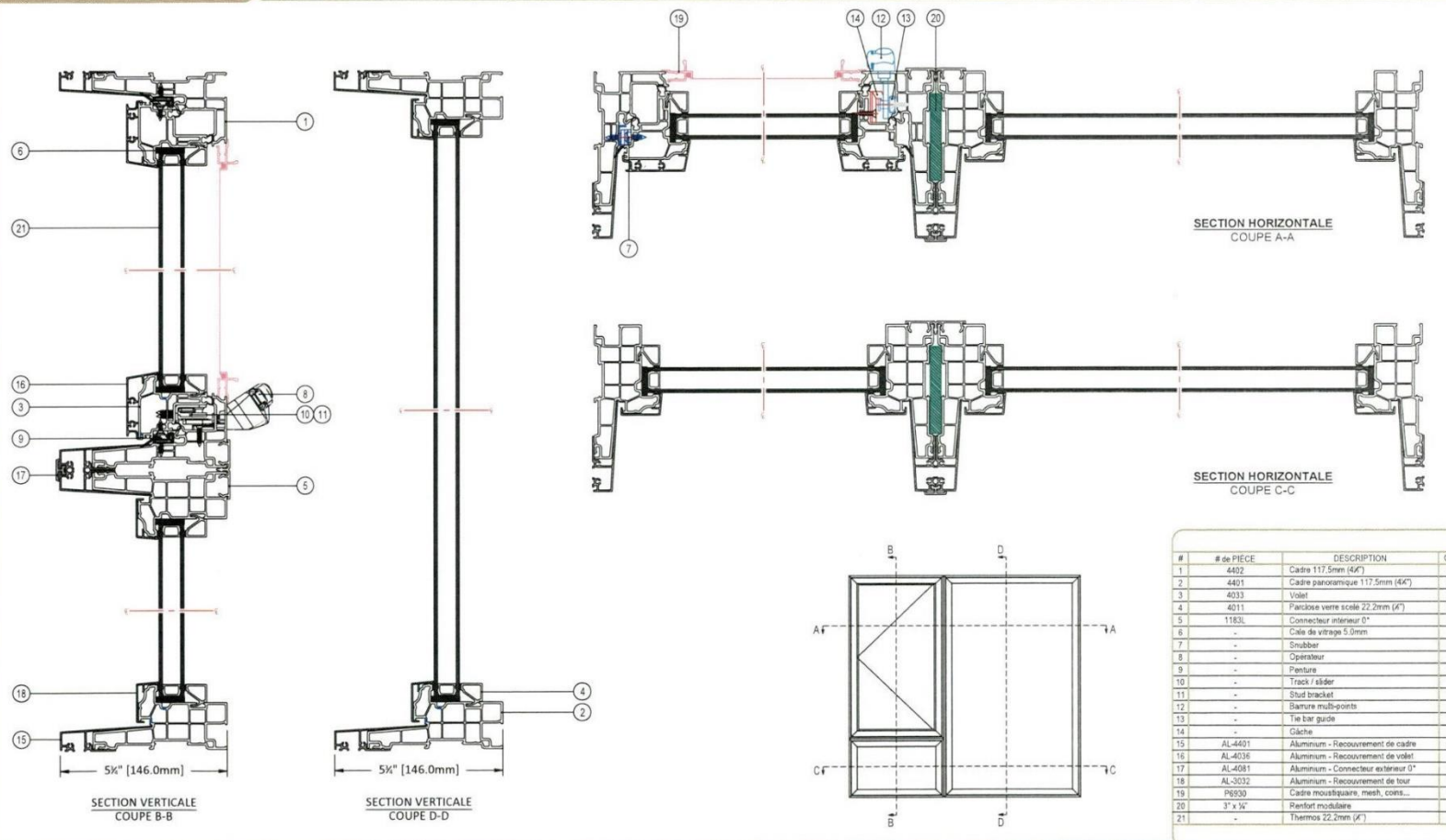
CE DESSIN EST LA PROPRIÉTÉ EXCLUSIVE DE NEXTRUSIONS™, ET TOUS LES DROITS DE REPRODUCTION LUI SONT RÉSERVÉS. TOUT USAGE, COPIE OU MODIFICATION DE CE DESSIN EST STRICTEMENT INTERDIT SANS LE CONSENTEMENT ÉCRIT DE LA COMPAGNIE.  
THIS DRAWING AND ITS CONTENTS ARE THE PROPERTY OF NEXTRUSIONS™. ANY UNAUTHORIZED USE OR REPRODUCTION IS STRICTLY PROHIBITED.

VOLET CONTEMPORAIN



FENÊTRE BATTANT HYBRIDE (FBH) - SÉRIE B4000  
Cadre 5 3/4" - Structural cadre modulaire (SCM)

NUMÉRO DESSIN / DRAWING NUMBER  
FBH4534V5-SCM5  
REV.: 14/12/2020



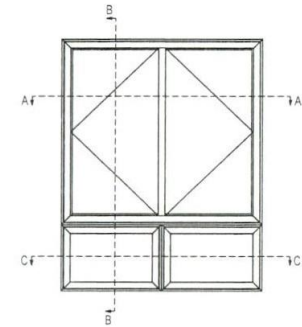
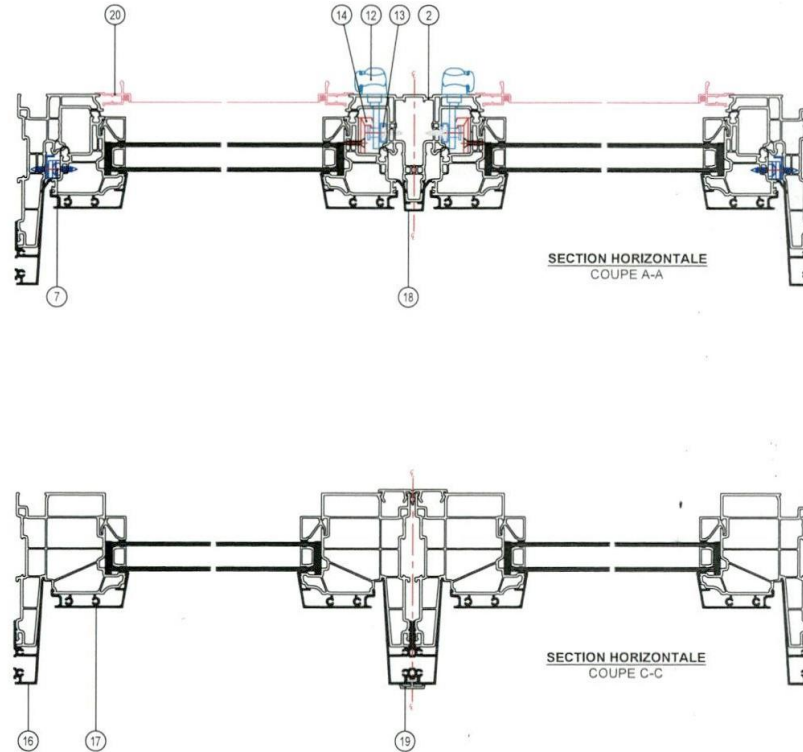
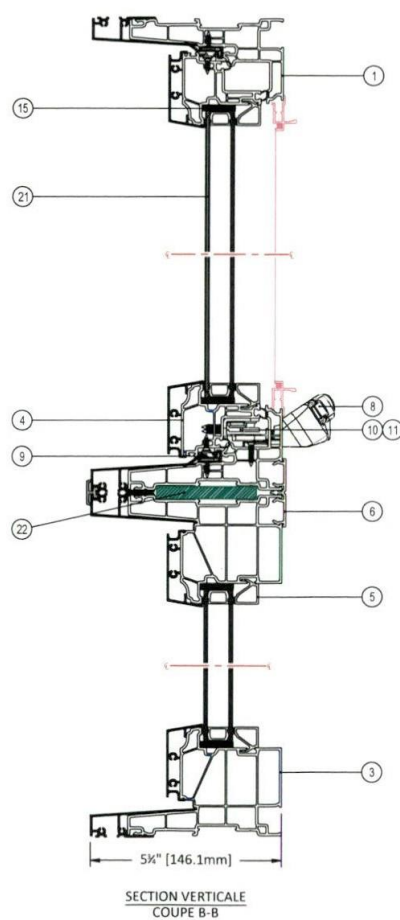
CE DESSIN EST LA PROPRIÉTÉ EXCLUSIVE DE NEXTRUSIONS™. ET TOUTS LES DROITS DE REPRODUCTION LUI SONT RÉSERVÉS. TOUT USAGE, COPIE OU MODIFICATION DE CE DESSIN EST STRICTEMENT INTERDIT SANS LE CONSENTEMENT ÉCRIT DE LA COMPAGNIE.  
THIS DRAWING AND ITS CONTENTS ARE THE PROPERTY OF NEXTRUSIONS™. ANY UNAUTHORIZED USE OR REPRODUCTION IS STRICTLY PROHIBITED.

ASSEMBLAGE BATTANT VOLET CONTEMPORAIN ET PETIT FIXE PANORAMIQUE CONTEMPORAIN

**FENÊTRE BATTANT HYBRIDE (FBH) - SÉRIE B4000**  
Cadre 5 3/4" - Structural cadre flush (SCF)

NUMÉRO DESSIN / DRAWING NUMBER  
**FBH4534V5-SCM2**

REV.: 03/12/2020

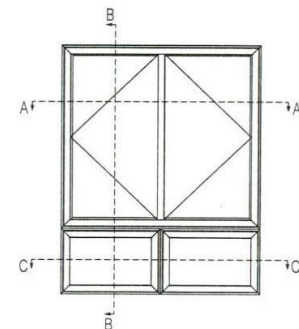
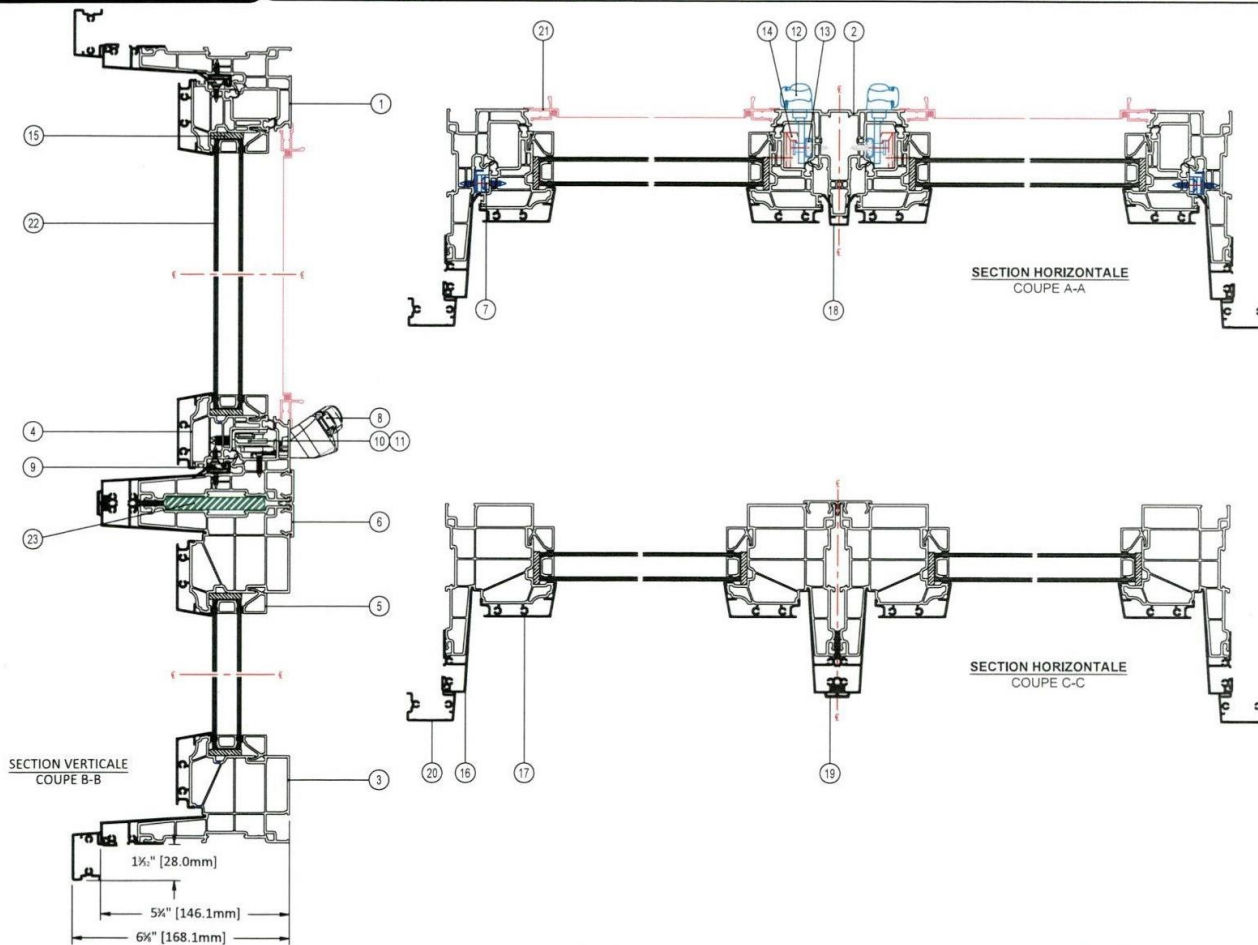


#	# de PIÈCE	DESCRIPTION	Qte
1	4402	Cadre 117.5mm (4 1/2")	4
2	4080	Meneau	1
3	4409	Cadre fixe 117.5mm (4 1/2")	8
4	4033	Volet	8
5	4011	Pancluse verre scellé 22.2mm (3/4")	16
6	1183L	Connecteur intérieur 0"	2
7	-	Snubber	-
8	-	Opérateur	2
9	-	Panture	4
10	-	Track / slider	2
11	-	Stud bracket	2
12	-	Barrière multi-points	2
13	-	Tie bar guide	2
14	-	Gâche	-
15	-	Cale de vitrage 5.0mm	-
16	AL-4401	Aluminium - Recouvrement de cadre	12
17	AL-4036	Aluminium - Recouvrement de volet/bout	16
18	AL-4080	Aluminium - Recouvrement de meneau	1
19	AL-4081	Aluminium - Connecteur extérieur 0"	2
20	P6930	Cadre moustiquaire, mesh, coins...	8
21	-	Thermos 22.2mm (3/4")	4
22	-	Renfort d'acier 3" x 1/4"	1

CE DESSIN EST LA PROPRIÉTÉ EXCLUSIVE DE NEXTRUSIONS™. ET TOUS LES DROITS DE REPRODUCTION LUI SONT RÉSERVÉS. TOUT USAGE, COPIE OU MODIFICATION DE CE DESSIN EST STRICTEMENT INTERDIT SANS LE CONSENTEMENT ÉCRIT DE LA COMPAGNIE.  
THIS DRAWING AND ITS CONTENTS ARE THE PROPERTY OF NEXTRUSIONS™. ANY UNAUTHORIZED USE OR REPRODUCTION IS STRICTLY PROHIBITED.

**ASSEMBLAGE BATTANT VOLET CONTEMPORAIN ET GROS FIXE CONTEMPORAIN**





#	# de PIÈCE	DESCRIPTION	Qte
1	4402	Cadre 117.5mm (4")	4
2	4080	Meneau	1
3	4409	Cadre fixe 117.5mm (4")	8
4	4033	Volet	8
5	4011	Pancluse verre scellé 22.2mm (4")	16
6	1183L	Connecteur intérieur 0"	2
7	-	Snubber	-
8	-	Opérateur	2
9	-	Penfure	4
10	-	Track / slider	2
11	-	Stud bracket	2
12	-	Barre multi-points	2
13	-	Tie bar guide	2
14	-	Glèche	-
15	-	Cale de vitrage 5.0mm	-
16	AL-4401	Aluminium - Recouvrement de cadre	12
17	AL-4036	Aluminium - Recouvrement de volet/tour	16
18	AL-4080	Aluminium - Recouvrement de meneau	1
19	AL-4081	Aluminium - Connecteur extérieur 0"	2
20	AL-3102	Aluminium - Moulure à brique	4
21	P6930	Cadre moustiquaire, mesh, coins...	8
22	-	Thermos 22.2mm (4")	4
23	-	Renfort d'acier 3" x 1/4"	1

CE DESSIN EST LA PROPRIÉTÉ EXCLUSIVE DE THERMOPLAST - NEXTRUSION™. ET TOUS LES DROITS DE REPRODUCTION LUI SONT RÉSERVÉS. TOUT USAGE, COPIE OU MODIFICATION DE CE DESSIN EST STRICTEMENT INTERDIT SANS LE CONSENTEMENT ÉCRIT DE LA COMPAGNIE.  
THIS DRAWING AND ITS CONTENTS ARE THE PROPERTY OF THERMOPLAST - NEXTRUSIONS™. ANY UNAUTHORIZED USE OR REPRODUCTION IS STRICTLY PROHIBITED.

ASSEMBLAGE BATTANT VOLET CONTEMPORAIN ET GROS FIXE CONTEMPORAIN ET MOULURE À BRIQUE CONTEMPORAINE