



SECTION HYBRIDE

# DEVIS TECHNIQUE FENÊTRES À GUILLOTINE

# FENÊTRES À GUILLOTINE COLLECTION HYBRIDE –

## DEVIS TECHNIQUE

### 1.1 DESCRIPTION

La fenêtre à guillotine simple hybride de la série H2000 munie d'un volet simple offre des performances d'isolation et structurales exceptionnelles. La surface extérieure du cadre de la fenêtre est recouverte de profilés d'aluminium extrudé.

### 1.2 MATÉRIAUX

#### 1.2.1 Extrusions en PVC

##### 1. Le cadre

Le cadre sera fait d'extrusions de PVC VISION EXTRUSIONS LTD, VE 1005, dont l'épaisseur est de 1.70 mm aux parois extérieures et de 1.1 mm  $\pm$  .15 aux parois intérieures.

Les joints à onglets sont soudés par thermofusion et d'équerrage optimal. La structure sera adaptée pour l'insertion de moulures de finition intérieure en pin jointé recouvert de PVC ou de stratifié.

Les supports d'installation seront en acier galvanisé.

Pour la guillotine simple, le volet fixe sera bordé par le cadre en PVC et un meneau en PVC recouvert d'aluminium, fixé mécaniquement au cadre (Mode structural)

En annexe dessins techniques de nos cadres ainsi que certaines possibilités d'assemblage. Des renforts d'acier peuvent être installés au besoin.

##### 2. Le volet

Le volet ouvrant sera fait d'extrusions de PVC VISION EXTRUSIONS LTD, VE 1005, dont l'épaisseur est de 1.70 mm aux parois extérieures et de 1.1 mm  $\pm$  .15 aux parois intérieures.

Les joints à onglets seront soudés par thermofusion et d'équerrage optimal.

Le volet sera amovible, et pourra être basculé vers l'intérieur pour l'entretien.

Le volet pourra recevoir deux épaisseurs de vitrages pour thermos double ou triple ( $\frac{3}{4}$  po ou 1  $\frac{1}{4}$  po) et plusieurs types de verre retenus par une parclose amovible.

La pièce du seuil du volet sera munie d'orifices d'évacuation d'eau. Au besoin le volet pourra être renforcé par l'ajout d'un renfort d'acier.

### 1.2.2 Extrusion en aluminium (fenêtre guillotine hybride)

La surface extérieure du cadre (et cadre fixe) sera recouverte d'extrusions d'aluminium d'alliage 6063-T5 dont la paroi mesure  $1.3 \text{ mm} \pm .15$  d'épaisseur et installée par enclenchement à pression. Les coins seront à angle et un scellant sera apposé sur tout le périmètre du cadre pour assurer l'étanchéité de ce dernier.

La surface extérieure du volet (et cadre fixe / partie volet) sera recouverte d'extrusions d'aluminium d'alliage 6063-T5, dont la paroi mesure  $1.3 \pm .15 \text{ mm}$  d'épaisseur, et installée par enclenchement à pression. Les coins seront à angle de 45° et les surfaces représenteront des lignes nettes.

### 1.2.3 Les coupe-froid

La fenêtre sera munie de coupe-froid à poil triple rangs au dos rigide et insérés en coulisse dans les cavités des profilés du volet.

Le cadre aura un coupe-froid simple rang au seuil intérieur.

### 1.2.4 La quincaillerie

Le mécanisme d'ouverture sera une barre de traction pleine largeur, au design conçu pour diminuer le risque de se pincer les doigts en fermant le volet.

Une (1) à (2) barrures automatique(s), selon la largeur de la fenêtre, seront installées solidement sur la moulure rencontre du volet avec des vis conçues pour le PVC, pour un ancrage supérieur. Une (1) paire de loquets de bascule, sera installée sur chaque volet pour faciliter l'entretien de la fenêtre de l'intérieur. Deux (2) équilibreurs à ressorts balancés et ajustables, seront vissés au cadre et retenus au volet par des pivots en acier plaqué zinc, insérés dans un pied de came.

Les volets coulisseront verticalement dans le cadre, avec un mécanisme de blocage automatique lorsqu'ils seront retirés du cadre de la fenêtre.

### 1.2.5 La moustiquaire

La moustiquaire sera à mi-hauteur de la fenêtre, installé de l'intérieur et facilement amovible.

La moustiquaire sera fabriquée d'un cadre en aluminium roulé. Assemblée par des équerres d'assemblage retenues par insertion. La mèche sera fabriquée en fils de fibre de verre avec tamis de 18 X 16 mailles au 625 mm<sup>2</sup>, retenue au cadre par un profilé de polyéthylène.

De plus, la moustiquaire sera conçue de façon à ce que l'eau qui s'y accumule derrière puisse être facilement et rapidement rejetée à l'extérieur de la fenêtre.

### 1.2.6 Fini intérieur et extérieur

Les surfaces intérieures du cadre fixe seront en PVC blanc 147.

Tout l'aluminium extérieur apparent des cadres et meneaux sera peint avec une peinture de poudre polyester cuite. Nos couleurs standards sont :

- Noir AKZ07511YN3T7
- Blanc AKZ07509LA0T2
- Brun commercial AKZ07512YM3T7
- Charbon AKZ06412YL2T3
- Anodisé clair SILVERMATT12T015MIC

Peinture de type acrylique bi-composante disponible.

Possibilité de couleurs intérieur et extérieur différentes.

Développement de couleur en option.

## 1.3 PRODUITS

- 1.3.1 Les joints des cadres et des volets seront pressés, soudés et usinés avec précision de sorte qu'ils soient robustes, étanches, précis et représentant des lignes nettes.
- 1.3.2 Ces fenêtres seront conçues pour recevoir des unités scellées double ou triple, tel qu'indiqué dans la section <Vitrage>.
- 1.3.3 Les unités scellées seront retenues en place par une parclose amovible qui sera fixée par enclenchement, sans vis apparentes et munies d'une extrusion en vinyle souple, afin de permettre le changement des unités de vitrage s'il y a lieu, sans être obligé de retirer le volet de son encadrement ni de réajuster la quincaillerie.
- 1.3.4 Des orifices seront exécutés aux bons emplacements afin de permettre l'égouttement d'eau, satisfaisant ainsi le principe d'écran pluvial.
- 1.3.5 Par mesure de sécurité, les volets, les vis et les pièces des mécanismes ne pourront s'enlever de l'extérieur.
- 1.3.6 Une pente de 5° au seuil de la fenêtre assurera le rejet d'eau accumulé vers l'extérieur de l'enveloppe du bâtiment.
- 1.3.7 Les fenêtres seront construites avec précision et d'équerre.
- 1.3.8 Chaque fenêtre sera emballée dans une membrane de protection transparente et les coins seront protégés par des pièces de carton.

## 1.4 VITRAGE

- 1.4.1 Le verre avec unité scellée double ou triple sera composé de feuilles de verre simple transparentes de 3 mm d'épaisseur, ou plus, séparées par un espace rempli d'argon, obtenu au moyen d'un intercalaire non-conducteur avec dessiccant.
- 1.4.2 En présence de l'option verre énergétique la feuille de verre intérieure de l'unité scellée (face 3) sera faite d'un verre à faible émissivité. Ce procédé sera utilisé en combinaison avec le gaz argon pour améliorer le rendement énergétique de la fenêtre.
- 1.4.3 L'espace d'écartement sera de 12,7 mm environ pour donner des unités scellées double de 18.7 mm d'épaisseur et de 31,75 mm d'épaisseur avec des unités scellées triple. (En fonction de l'épaisseur des feuilles de verre).
- 1.4.4 La garniture du vitrage, côté extérieur, sera un ruban mousse préformé autocollant en polyéthylène à liaisons transversales (cellules fermées) et une lèvre coextrudée au volet et au cadre en vinyle souple : la garniture intérieure des parclozes sera une lèvre coextrudée en vinyle souple.
- 1.4.5 L'unité scellée sera installée dans le volet sur des blocs d'appui (cales) d'une dureté ( $80 \pm 5$  duro) aux dimensions appropriées. Les blocs d'appui seront compatibles aux produits de scellement. Les nombres de blocs d'appui sera en fonction de la dimension du thermos.
- 1.4.6 Un espace libre d'environ 4 mm sera laissé au périmètre de l'unité scellée permettant ainsi le dégagement nécessaire pour l'égouttement de l'eau.
- 1.4.7 L'épaisseur du vitrage sera conforme aux exigences du Code national du bâtiment en vigueur.

## 1.5 LES OPTIONS

### 1.5.1 Le verre

Verre avec unité scellée triple sera composé de trois (3) feuilles de verre transparentes de 3mm.

L'épaisseur totale de l'unité sera de 31,75 mm.

Verre avec unité scellée double sera composé de deux (2) feuilles de verre transparentes de 3mm.

L'épaisseur totale de l'unité sera de 18,7 mm ou de 31,75 mm

Selon la faisabilité :

Verre teinté bronze, gris, givré ou sablé.

Verre trempé 3mm, d'épaisseur

Tout verre disponible pour la fabrication d'unités scellées. (Tout en respectant les contraintes de poids pour une guillotine).

### 1.5.2 Le cadre

Boitier de 7 pouces 1/8 conçu à l'aide d'un cadre PVC de 6 pouces et d'une extension d'aluminium extérieur de 1 1/8 pouces.

Extension intérieure du cadre en bois de 19.05 mm d'épaisseur avec un recouvrement de PVC jusqu'à 227 mm de profondeur.

Extension intérieure en stratifié blanc de 19.05 mm d'épaisseur disponible de 228 mm jusqu'à 296,9 mm.

Cage à gypse intégré de ½ pouce ou ¾ pouce. En l'absence de soufflage un cache-rainure sera disponible en option pour combler la cage à gypse.

Possibilité de fabrication de la guillotine en sections inégales. À condition que la partie du bas ne dépasse pas 34 ½ pouces.

### 1.5.3 Le carrelage

Le carrelage, fabriqué d'aluminium roulé sera scellé entre les deux (2) feuilles de verre de l'unité scellée de la fenêtre.

Modèle rectangulaire plat, géorgien ou tubulaire de largeurs et de finis disponibles sur le marché. Le fini des carrelages en aluminium sera à l'émail Thermos durci, de même couleur sur les deux (2) faces ou de couleurs différentes sur les faces extérieure et intérieure.

## 1.6 FICHE D'ENTRETIEN

Une fiche indiquant les instructions nécessaires au nettoyage et à l'entretien des fenêtres sera disponible.

## 1.7 GARANTIE

Nos garanties sont les suivantes :

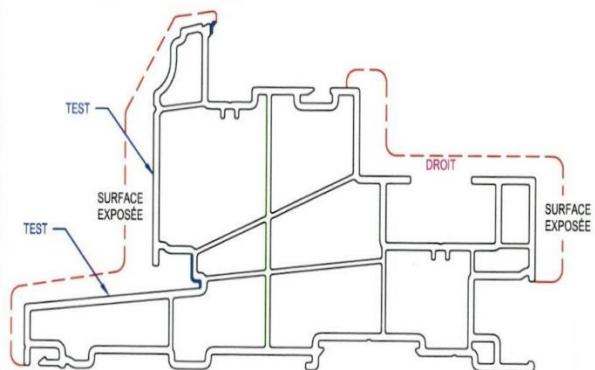
20 ANS	PVC et buée entre les vitres (5 ans MOD)
20 ANS	Quincaillerie (5 ans MOD)
5 ANS	Main-d'œuvre
10 ANS	Bris thermique (5 ans MOD)
10 ANS	Peinture sur l'aluminium (5 ans MOD)

Les garanties ci-dessous sont consenties au premier propriétaire occupant.

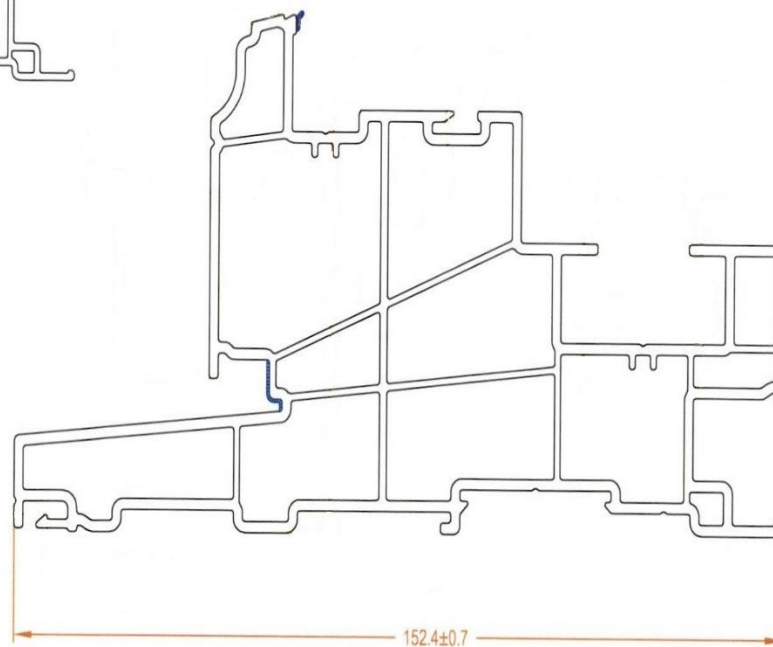
Les garanties pour un acquéreur subséquent ne peuvent excéder 10 ans à partir de la date de fabrication originale.

Le fabricant se réserve le droit de modifier sans préavis les caractéristiques de ses produits.

## ANNEXE

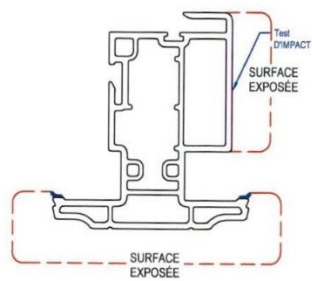


ÉCHELLE 1=1

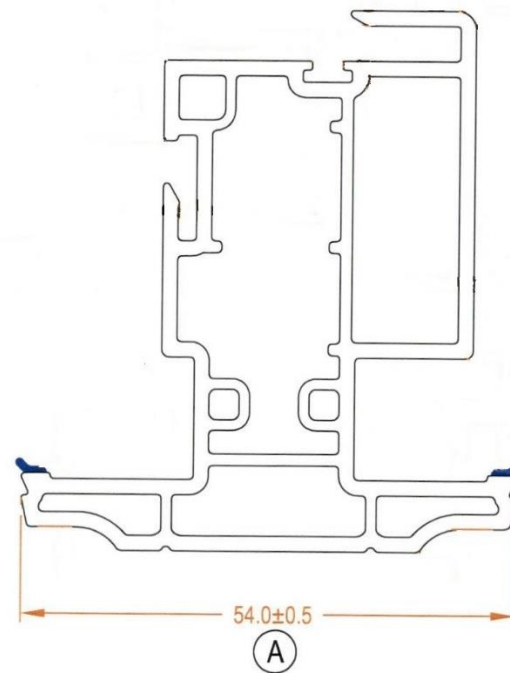


DESCRIPTION	PAR - BY	DATE	ÉCHELLE - SCALE	No DE MATRICE-DIE No
CADRE COUL/GUIL. SIMPLE 6"	F. Boily	9 mai 2018	1.5 = 1	4320

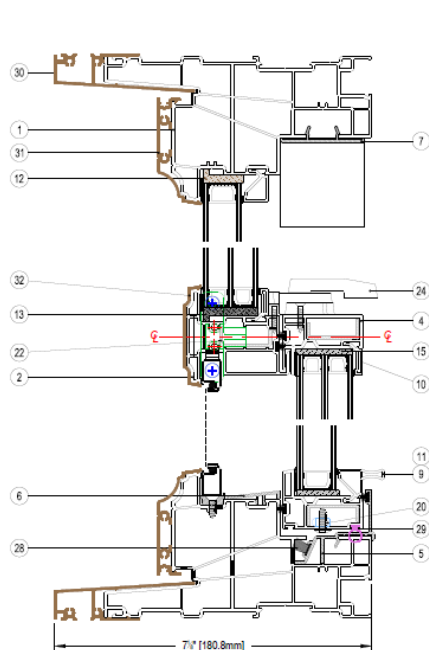




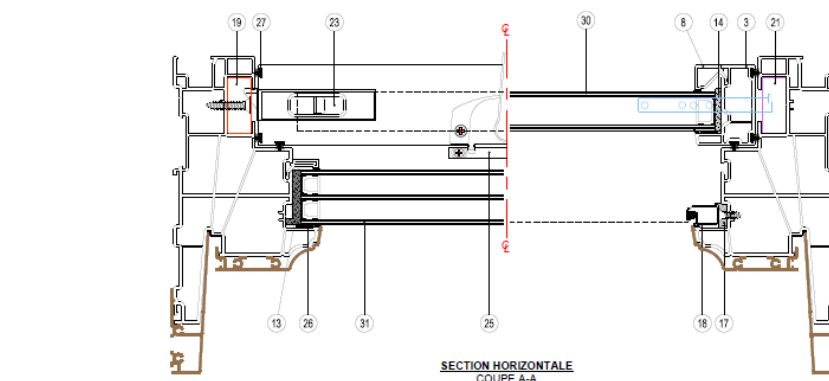
ÉCHELLE 1=1



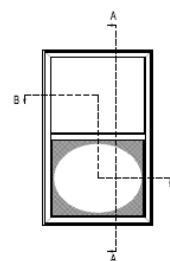
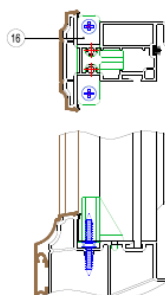
DESCRIPTION	PAR - BY	DATE	ÉCHELLE - SCALE	N° DE MATRICE-DIE N°
Meneau	F. Boily	25 SEPT. 2018	2.5= 1	4414



**SECTION VERTICALE**  
**COUPE B-B**



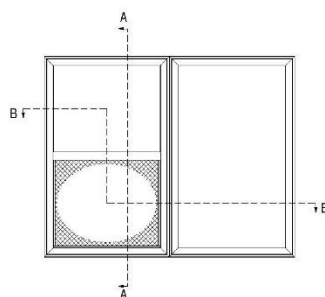
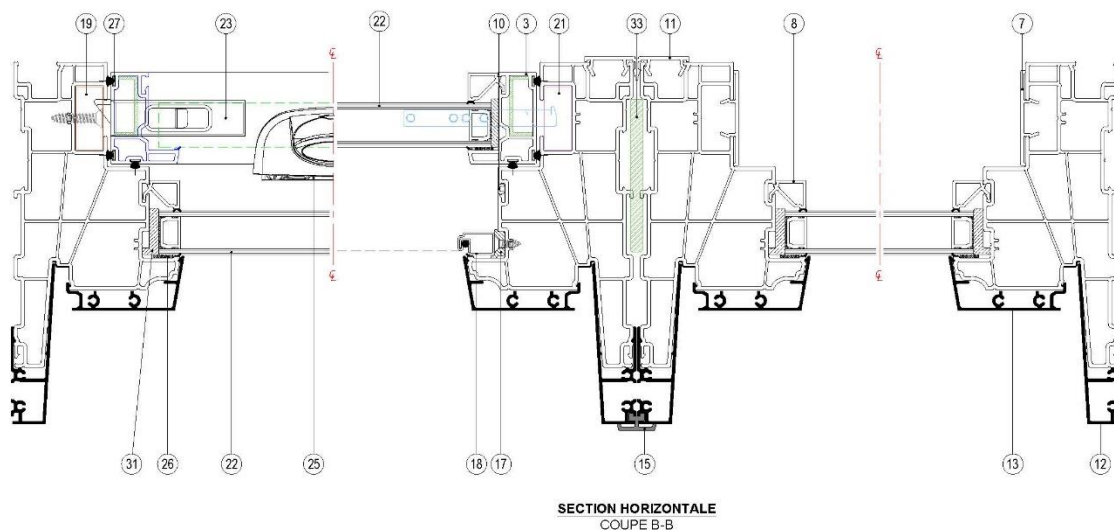
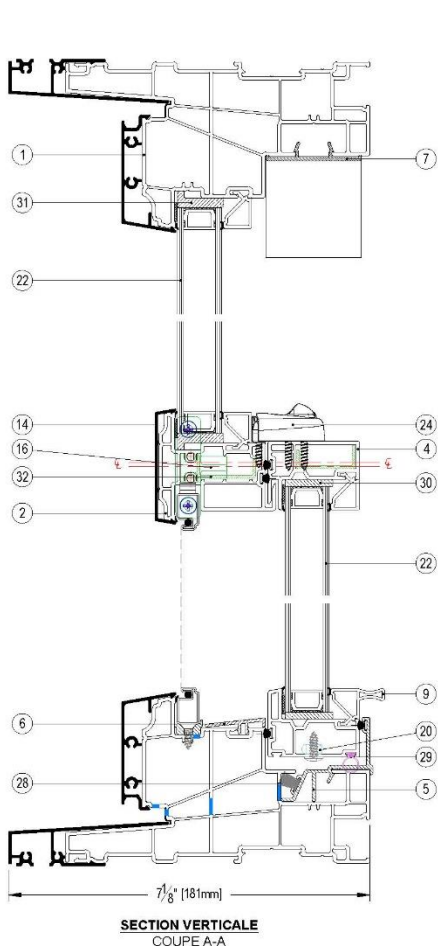
**SECTION HORIZONTALE**  
**COUPE A-A**



#	# de PIÈCE	DESCRIPTION	Qté	#	# de PIÈCE	DESCRIPTION	Qté
1	C2602	Cadre coulissant simple 152.4mm (6")	4	18	B3	Moustiquière 1/2" - Manufacture Industrielle	4
2	C2060	Traverse coloniale	1	19	6-C150X-30X-0	Serrure - Fenco	2
3	C2031	Volet standard	3	20	GAT-42-5562-200	Serre de joint - Servitek	2
4	C2032	Volet rencontre	1	21	6C1520-1M00	Patte - Fenco	2
5	C2041	Seuil haute performance	1	22	AC2080	Renfort d'acier - Lencochelle Soudan inc.	4
6	C2044	Seuil extérieur (rejet d'eau)	1	23	76225-061 / 76325-061	Loquet anti-basculement - Kabel	1 pr.
7	C2043	Couvre-jointage (rejet de volet)	4	24	SA-04-005	Serrure - Interlock	1
8	C2010	Pendosse thermo 42.2mm (1 1/2")	4	25	5550-030	Gache - Interlock	1
9	C2011	Pendosse poignée thermo 22.2mm (7/8")	4	26	42400 MPO 1/2"	Ruban double face 1/2" x 1/4" - Servitek	-
10	C2012	Pendosse thermo 31.5mm (1 1/4")	4	27	HF 7217-187	Coupe-froid - Servitek	-
11	C2013	Pendosse poignée thermo 21.5mm (7/8")	4	28	PB 6435-270	Coupe-froid de seuil - Servitek	-
12	A1912	Cale en L 3.5mm x 24.0mm - Nextrusions	-	29	20656	Coupe-froid de seuil (dual) - Kabel	1
13	A1913	Cale en L 3.5mm x 33.0mm - Nextrusions	-	30	AL4401	Aluminium - Rec. de cadre 180.8mm (7 1/8")	4
14	D4-R	Cale 3.5mm x 24.0mm - Profilom	-	31	AL4031	Aluminium - Fagade de volet	4
15	D4-R	Cale 3.5mm x 33.0mm - Profilom	-	32	AL2080	Aluminium - Fagade de menuiserie	1
16	RIN1801	Bloc d'assemblage menuiserie - Nextrusions	2	33	-	Thermos 22.5mm (7/8")	2
17	RIN1802	Appui moustiquière - Nextrusions	4	34	-	Thermos 31.5mm (1 1/4")	2

**FENÊTRE GUILLOTINE HYBRIDE (FGH) - SÉRIE C2000**  
Cadre 7 1/8" - Structural cadre flush (SCF)

NUMÉRO DESSIN / DRAWING NUMBER  
**FGH2718V5-SCF1**  
REV.: 2011/2019



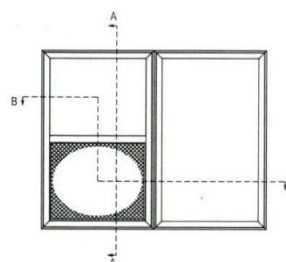
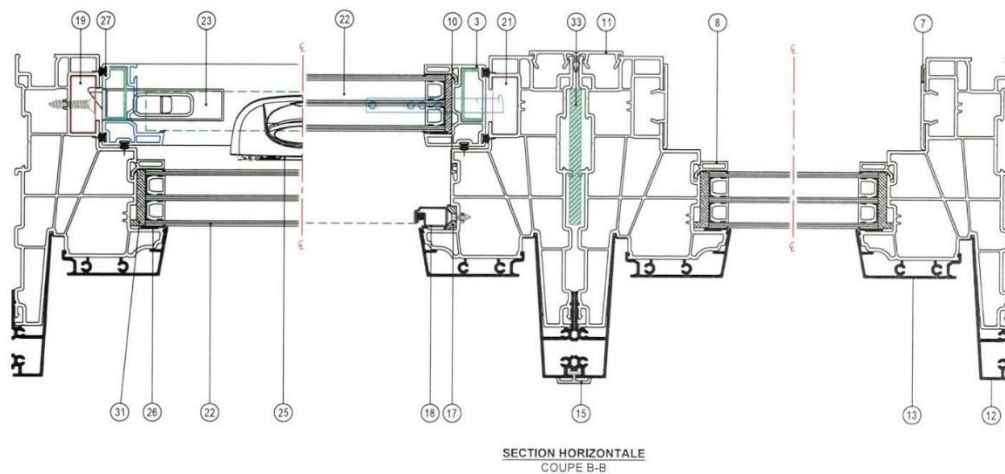
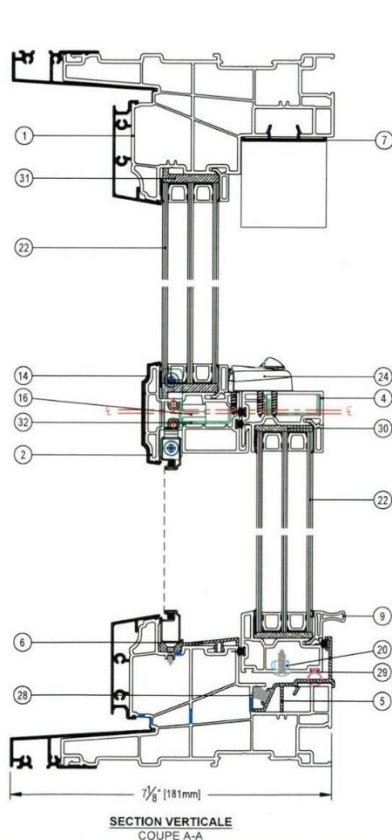
#	# de PIÈCE	DESCRIPTION	Qté	#	# de PIÈCE	DESCRIPTION	Qté
1	C2602	Cadre coulissant simple 152.4mm (6")	8	18	-	Moustiquaire 1/2"	4
2	C2080	Meneau rencontre	1	19	-	Balace	2
3	C2031	Volet standard	3	20	-	Barre de pivot	2
4	C2032	Volet rencontre	1	21	-	Patin - Ferco	2
5	C2041	Seuil haute performance	1	22	-	Thermos 22.0mm (7/8")	3
6	C2044	Seuil extérieur (rejet d'eau)	1	23	-	"Fit-tatch"	2
7	C2043	Couvre jambage / Arrêt de volet	6	24	-	Barnure	1
8	C2010	Parclose thermo 22.2mm (7/8")	11	25	-	Gache	1
9	C2011	Parclose poignée thermos 22.2mm (7/8")	1	26	-	Ruban double face 1/2" x 1/2"	-
10	C2046	Bouche rainure de parclose	1	27	-	Coupe-froid	-
11	1183L	Connecteur inférieur 0"	1	28	-	Coupe-froid de seuil	2
12	AL-4401	Aluminium - Fix. de cadre 180.8mm (7 1/8")	6	29	-	Coupe-froid de seuil (bulle)	1
13	AL-4036	Aluminium - Façade de volet	6	30	-	Cale 3.5mm x 24.0mm	-
14	AL-2081	Aluminium - Façade de meneau rencontre	1	31	A1912	Cale en L 3.5mm x 24.0mm - Nextrusions	-
15	AL-4081	Aluminium - Connecteur extérieur 0"	1	32	AC2080	Renfort d'acier (optionnel)	4
16	RIN-1901	Bloc d'assemblage meneau - Nextrusions	2	33	1/2" x 3"	Renfort d'acier d'assemblage (optionnel)	1
17	RIN-1903	Appui moustiquaire - Nextrusions	6	34	-	-	-

CE DESSIN EST LA PROPRIÉTÉ EXCLUSIVE DE NEXTRUSIONS® ET TOUS LES DROITS DE REPRODUCTION EN SONT RÉSERVÉS. TOUT USAGE, COPIE OU MODIFICATION DE CE DESSIN EST STRICTEMENT INTERDIT SANS LE CONSENTEMENT ÉCRIT DE LA COMPAGNIE. THIS DRAWING AND ITS CONTENTS ARE THE PROPERTY OF NEXTRUSIONS®. ANY UNAUTHORIZED USE OR REPRODUCTION IS STRICTLY PROHIBITED.

**GUILLOTINE SIMPLE H 2000, THERMOS DOUBLE, VOLET CONTEMPORAIN + FIXE CONTEMPORAIN**

FENÊTRE GUILLOTINE HYBRIDE (FGH) - SÉRIE C2000  
Cadre 7 1/2" - Structural cadre flush (SCF)

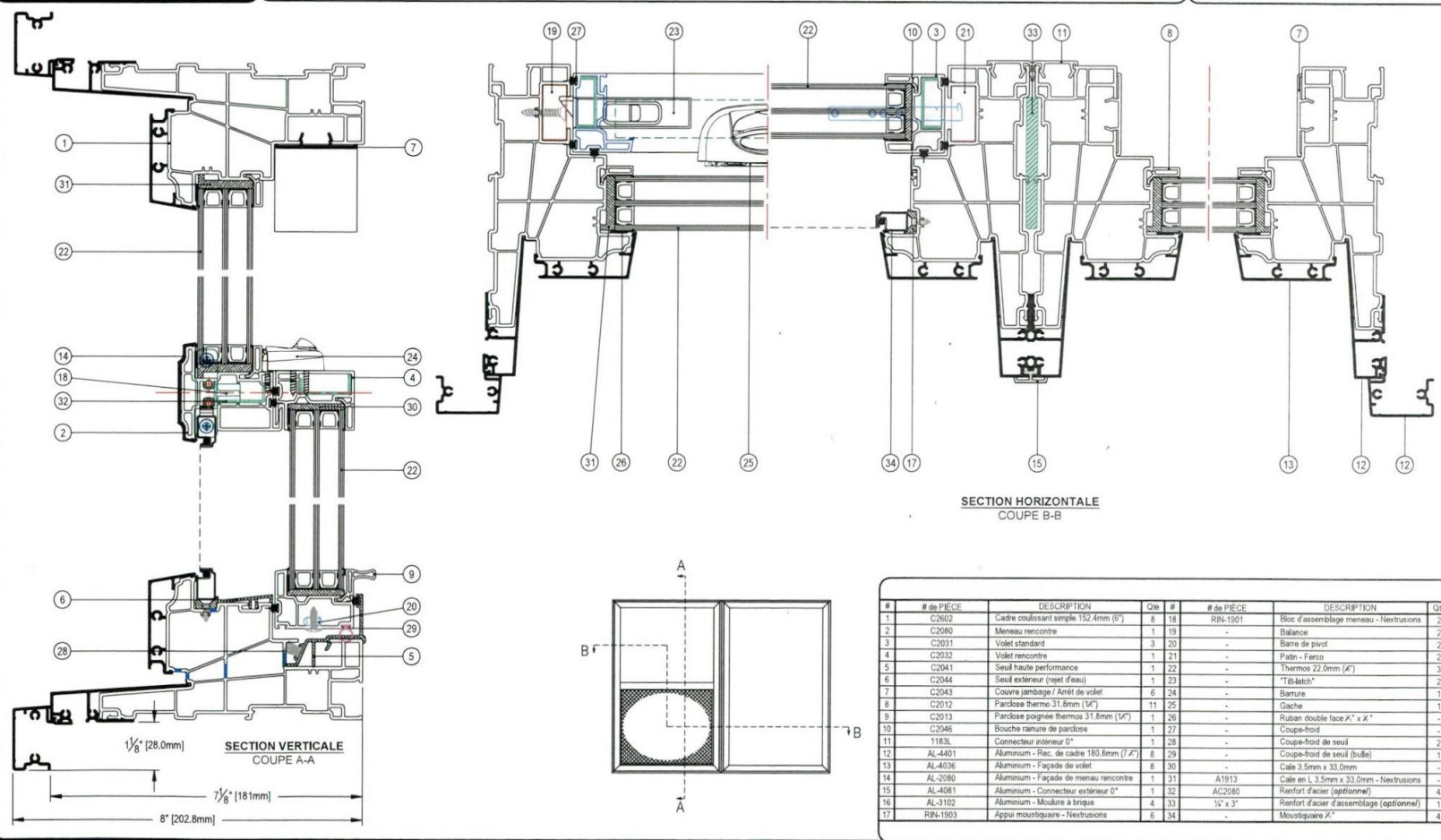
NUMÉRO DESSIN / DRAWING NUMBER  
**FGH2718V5-SCF3**  
REV. 04/06/2020



#	# de PIÈCE	DESCRIPTION	Qte	#	# de PIÈCE	DESCRIPTION	Qte
1	C2502	Cadre coulissant simple 152.4mm (6")	9	18	-	Moustiquaire 1/2"	4
2	C2080	Meneau rencontre	1	19	-	Balaise	2
3	C2031	Volet standard	3	20	-	Barne de pivot	2
4	C2032	Volet rencontre	1	21	-	Patin - Ferco	2
5	C2041	Seuil haute performance	1	22	-	Thermos 22.0mm (7/8")	3
6	C2044	Seuil extérieur (rapet d'air)	1	23	-	"Ta-lacat"	2
7	C2043	Croûte jambaie / Ailette de volet	6	24	-	Barne	1
8	C2012	Pardosse thermo 31.8mm (1 1/4")	11	25	-	Gache	1
9	C2013	Pardosse poignée thermo 31.8mm (1 1/4")	1	26	-	Ruban double face 1/2" x 1/2"	-
10	C2046	Bloche mureur de pardosse	1	27	-	Coupe-froid	-
11	1153	Connecteur intérieur 6"	1	28	-	Coupe-froid de seuil	2
12	AL-4401	Aluminium - Rec. de cadre 180.8mm (7 1/8")	8	29	-	Coupe-froid de seuil (pulle)	1
13	AL-4036	Aluminium - Façade de volet	8	30	-	Cale 3.5mm x 33.0mm	-
14	AL-2081	Aluminium - Façade de meneau rencontre	1	31	A1913	Cale en L 3.5mm x 33.0mm - Nextrusions	-
15	AL-4081	Aluminium - Connecteur extérieur 6"	1	32	AL-2080	Renfort d'acier (optionnel)	4
16	RBN-1501	Bloc d'assemblage meneau - Nextrusions	2	33	1/2" x 1/2"	Renfort d'acier d'assemblage (optionnel)	1
17	RBN-1903	Appui moustiquaire - Nextrusions	6	34	-	-	-

CE DESSIN EST LA PROPRIÉTÉ EXCLUSIVE DE NEXTRUSIONS™ ET TOUTS LES DROITS DE REPRODUCTION LUI SONT RÉSERVÉS. TOUT USAGE, COPIE OU MODIFICATION DE CE DESSIN EST STRICTEMENT INTERDIT SANS LE CONSENTEMENT ÉCRIT DE LA COMPAGNIE.  
THIS DRAWING AND ITS CONTENTS ARE THE PROPERTY OF NEXTRUSIONS™. ANY UNAUTHORIZED USE OR REPRODUCTION IS STRICTLY PROHIBITED.

GUILLOTINE SIMPLE H 2000, THERMOS TRIPLE, VOLET CONTEMPORAIN + FIXE CONTEMPORAIN



CE DESSIN EST LA PROPRIÉTÉ EXCLUSIVE DE NEXTRUSION™ ET TOUS LES DROITS DE REPRODUCTION LUI SONT RÉSERVÉS. TOUT USAGE, COPIE OU MODIFICATION DE CE DESSIN EST STRICTEMENT INTERDIT SANS LE CONSENTEMENT ÉCRIT DE LA COMPAGNIE.  
THIS DRAWING AND ITS CONTENTS ARE THE PROPERTY OF NEXTRUSIONS™. ANY UNAUTHORIZED USE OR REPRODUCTION IS STRICTLY PROHIBITED.

GUILLOTINE SIMPLE H 2000, THERMOS TRIPLE, VOLET CONTEMPORAIN + MOULURE À BRIQUE CONTEMPORAIN